

TARIFS TER RHÔNE-ALPES



AVEC TER RHÔNE-ALPES, ÉCONOMISER N'EST PLUS UN TRAVAIL DE FOURMI.

- Jusqu'à **75% de réduction*** sur votre trajet domicile-travail
- **50% de réduction supplémentaire** grâce à la prime transport**

* Sur le tarif normal

** 50% du prix de votre abonnement pris en charge par votre employeur

PLUS D'INFOS SUR TER-SNCF.COM (RHÔNE-ALPES)



.etcompagnie - RC Lyon B 421 203 555 - pour SNCF / TER Communication - HD / IP / MM / VF - Juin 2013 - Photos: Fotolia - Ne pas jeter sur la voie publique.

RhôneAlpes Région



ter RHÔNE - ALPES

SNCF - TER RHÔNE-ALPES
LIBRE RÉPONSE 24344
69629 VILLEURBANNE CEDEX

(Ne pas affranchir)



➤ VOS HORAIRES ET INFO TRAFIC TER



APPLICATION TER MOBILE :

horaires en temps réel, recherche d'itinéraires, suivi de votre train, info trafic.

Application gratuite disponible sur Iphone, Android ou Blackberry.

Retrouvez aussi ces informations sur le site mobile TER-SNCF.MOBI avec votre smartphone.



TER-SNCF.COM (Rhône-Alpes) :

horaires (prochains départs, fiches horaires) et info trafic.



TER FLASH TRAFIC ABONNÉS :

alerte courriel ou SMS. Si votre train est supprimé ou s'il a plus de 20 minutes de retard, vous êtes automatiquement informé.

Inscription sur ter-sncf.com (Rhône-Alpes) ou au 09 69 32 21 41 (Appel non surtaxé).

ALLO TER AU 09 69 32 21 41 (appel non surtaxé) :

une équipe de téléconseillers vous renseigne : horaires et itinéraires, info trafic.

TARIFS TER RHÔNE-ALPES



AVEC TER RHÔNE-ALPES, ÉCONOMISER N'EST PLUS UN TRAVAIL DE FOURMI.

- Jusqu'à **75% de réduction*** sur votre trajet domicile-travail
- **50% de réduction supplémentaire** grâce à la prime transport**

* Sur le tarif normal

** 50% du prix de votre abonnement pris en charge par votre employeur

Rhône-Alpes 

 RHÔNE - ALPES

➤ DÉCOUVREZ LA FORMULE QUI VOUS CONVIENT

	TER illico ANNUEL	TER illico MENSUEL	TER + réseaux TCL / Unireso / TAG / STAS / CTAV	Abonnement de Travail TER
Durée abonnement	Annuelle	Mensuelle	Mensuelle	Hebdomadaire
Voyages domicile-travail	illimités	illimités	illimités	illimités
Réductions sur autres trajets en semaine	- 25%	- 25%	- 25%	-
Réductions sur autres trajets le week-end	- 50% pour vous et 3 accompagnants	- 50% pour vous et 3 accompagnants	- 50% pour vous et 3 accompagnants	-
Support				
Mode de renouvellement	Prélèvement automatique (1 an minimum)	Dès le 20 du mois <ul style="list-style-type: none"> • guichet • distributeurs de billets régionaux • internet (avec lecteur carte OùRA!*) 	Dès le 20 du mois <ul style="list-style-type: none"> • guichet • distributeurs de billets régionaux • internet (avec lecteur carte OùRA!*) 	<ul style="list-style-type: none"> • guichet • distributeurs de billets régionaux • internet (avec lecteur carte OùRA!*)

Abonnements de travail TER + réseaux CAPI / STAC
Renseignez-vous sur ter-sncf.com (Rhône-Alpes) ou dans votre gare la plus proche

Économisez jusqu'à 290€/mois sur un trajet de 63 km par rapport à la voiture**



➤ PROFITEZ DE -50% AVEC LA PRIME TRANSPORT

- 50% du prix de votre abonnement pris en charge par votre employeur**
- Pour tous les salariés, y compris les intérimaires, les temps partiels et les apprentis
 - Pour tous les abonnements présentés ici

* Demandez votre lecteur carte à puce (10€) sur ter-sncf.com (Rhône-Alpes)
 ** Sur la base de 20 trajets aller-retour. Pour la voiture : coût du carburant sans plomb pour une voiture citadine – Source Mappy.fr au 05/06/13. Pour TER : abonnement TER illico ANNUEL en 2^e classe entre Lyon et Saint-Étienne, prime transport déduite.

➤ ABONNEZ-VOUS !

- Si vous n'avez pas encore de carte OùRA! complétez le formulaire de demande de carte OùRA! sur ter-sncf.com (Rhône-Alpes)
- Rendez-vous en gare munis des pièces nécessaires :
 - TER illico ANNUEL : contrat d'abonnement complété et relevé d'identité bancaire
 - Abonnements de travail TER : attestation de l'employeur complétée
- Chargez votre abonnement TER sur votre carte OùRA! (sauf pour TER illico ANNUEL)

MA DEMANDE DE DEVIS PERSONNALISÉ TER RHÔNE-ALPES

Je voyage
 fréquemment (plusieurs fois par semaine) **occasionnellement** (1 à 5 fois par mois)

Gare de départ :
Gare d'arrivée :
 (si vous voyagez fréquemment)

J'ai moins de 26 ans (je peux bénéficier des tarifs jeunes)
 Je suis titulaire d'un support carte OùRA!

OUI, j'accepte de recevoir mon devis personnalisé et des offres promotionnelles TER. TER Rhône-Alpes s'engage à ne pas communiquer vos coordonnées à des tiers.

➤ Mes coordonnées :

Nom :
 Prénom :
 Adresse :
 CP :
 Ville :
 Tél :
 Courriel :

Je souhaite recevoir mon devis par e-mail

Conformément à la loi « informatique et libertés » n° 675 du 6/01/1978, vous disposez d'un droit d'accès, de rectification ou de suppression des données personnelles vous concernant. Vous pouvez exercer ce droit en envoyant un courrier à SNCF TER Rhône-Alpes, Communication - 10 cours de Verdun - 69286 LYON cedex 02. Pour plus de confidentialité, vous pouvez glisser votre coupon sous enveloppe non affranchie en recopiant l'adresse libre réponse.



AVEC TER RHÔNE-ALPES, ÉCONOMISER N'EST PLUS UN TRAVAIL DE FOURMI.



Vous souhaitez limiter l'usage de la voiture ?
TER Rhône-Alpes peut vous aider !

➤ UNE RELATION MUTUELLEMENT BÉNÉFIQUE

TER Rhône-Alpes vous accompagne avec :

- un lien direct personnalisé avec votre interlocuteur TER Rhône-Alpes,
- l'animation d'un stand d'information au sein de votre entreprise,
- une information sur les nouveautés et évolutions des offres et services TER (tarifs, horaires...),
- la mise à votre disposition des supports d'information TER (dépliants, affiches,...).

Soutenez-nous !

- En diffusant à vos salariés les informations et supports transmis par TER Rhône-Alpes.
- En organisant un Point Information Mobilité avec les différents représentants des modes de déplacement doux.

PRIME TRANSPORT

Depuis le 1^{er} janvier 2009, l'employeur est tenu de rembourser 50% du montant de l'abonnement de transport de ses salariés. Cette participation est **exonérée de charges sociales**.

Valable pour les abonnements TER illico ANNUEL, TER illico MENSUEL, TER + réseaux urbains et abonnement de travail.

➤ EN INCITANT VOS SALARIÉS À FAIRE DES ÉCONOMIES, C'EST VOTRE ENTREPRISE QUI PEUT EN PROFITER !

Rationalisez vos dépenses

- Profitez de trajets illimités pour l'ensemble de vos collaborateurs avec TER illico ENTREPRISE.
- Bénéficiez d'exonération de charges sociales sur votre participation à la prime transport.
- Diminuez les arrêts maladies dû aux accidents de trajets de vos salariés.
- Limitez vos places de stationnement.

Valorisez l'image de votre entreprise

- Facilitez l'accès à votre entreprise pour vos salariés et clients.
- Inscrivez-vous dans une démarche écologique et économique.

LE SAVIEZ-VOUS ?

➤ Plus de 10 000 accidents de trajets en voiture chaque année entraînent un arrêt de travail en Rhône-Alpes*

➤ Près de 70% des salariés souhaiteraient que leur entreprise s'intéresse à leurs déplacements domicile-travail**

➤ 1500€ à 2500€ d'investissement pour la création d'une place de parking en surface***

* Source : Caisse d'assurance retraite et de la santé au travail Rhône-Alpes

** Source : Sondage Ifop, novembre 2009

*** Source : ADEME

AVEC TER RHÔNE-ALPES, ÉCONOMISER N'EST PLUS UN TRAVAIL DE FOURMI.

[Nom de l'entreprise]
[Résidence, Bâtiment]
[Voie]
[Lieu-dit, BP]
[CP Ville]

Madame, Monsieur,

Chaque jour, 135 000 voyageurs font confiance à TER Rhône-Alpes pour se rendre sur leur lieu de travail ou d'études ainsi que pour leurs déplacements personnels. C'est aussi possible pour vos salariés !

Grâce à la mise en œuvre d'offres adaptées pour les déplacements domicile-travail, TER Rhône-Alpes facilite encore plus les trajets quotidiens de vos collaborateurs.

Découvrez des avantages pour tous !

Les salariés

- Tarifs attractifs pour les trajets quotidiens
- Prime transport (50% peuvent être pris en charge par l'employeur)
- Desserte dense et gares plus accessibles
- Voyage confortable en toute sécurité

L'entreprise

- Rationalisation de vos dépenses (déplacements professionnels, surfaces de stationnement, arrêts maladies)
- Exonération de charges sociales (prime transport)
- Facilité d'accès à l'entreprise pour vos salariés et clients
- Image valorisée de l'entreprise

Vous souhaitez plus d'informations sur nos abonnements ou nos services afin de les proposer à vos salariés ? Renvoyez-nous le formulaire ci-dessous pour un envoi gratuit et personnalisé.

Je reste à votre disposition pour toute demande complémentaire.
Cordialement.

Virginie FEUGIER
Communication Commerciale Relation Entreprises
TER Rhône-Alpes

PS : ENCOURAGEZ VOS SALARIÉS À LAISSER LEUR VOITURE AU GARAGE !



DEMANDE DE SUPPORTS DE COMMUNICATION POUR VOS SALARIÉS :

Oui, j'accepte de recevoir des supports d'information et des offres promotionnelles TER pour une diffusion au sein de mon entreprise :

Formulaire de demande de support carte OÙRA! **Quantités**
(Pour les abonnements TER)

Pochette « Avec TER Rhône-Alpes, économiser n'est plus un travail de fourmi » (ci-joint)

Autre demande :
.....

➔ Vos coordonnées :

[Nom de l'entreprise]

M. ou Mme :

Fonction :

[Résidence, Bâtiment] [Voie]
[Lieu-dit, BP] [CP Ville]

Mail :@.....

À ENVOYER PAR COURRIER OU PAR MAIL À :

SNCF – Direction Régionale Rhône-Alpes
Virginie FEUGIER (Bureau 434)
10 Cours de Verdun - 69286 Lyon Cedex 02
virginie.feugier@sncf.fr



AVEC TER RHÔNE-ALPES,
ÉCONOMISER N'EST PLUS
UN TRAVAIL DE FOURMI.



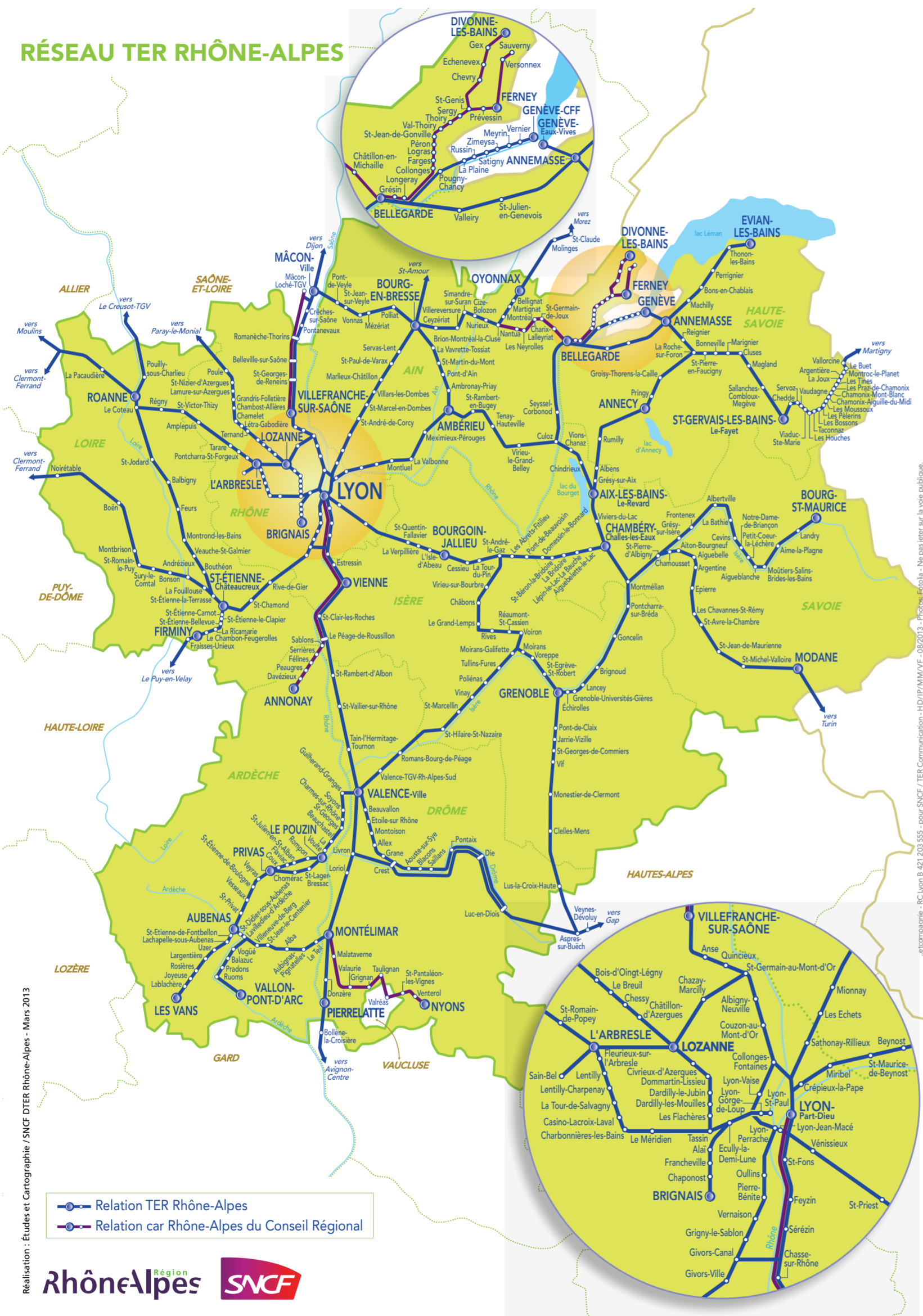
Rhône-Alpes



ter RHÔNE - ALPES



RÉSEAU TER RHÔNE-ALPES



Realisation : Études et Cartographie / SNCF DTER Rhône-Alpes - Mars 2013



TARIFS TER RHÔNE-ALPES



AVEC TER RHÔNE-ALPES,
ÉCONOMISER N'EST PLUS
UN TRAVAIL DE FOURMI.

- Optimisez les trajets quotidiens de vos salariés
- Rationalisez vos dépenses de déplacements professionnels



TARIFS TER RHÔNE-ALPES



AVEC TER RHÔNE-ALPES,
ÉCONOMISER N'EST PLUS
UN TRAVAIL DE FOURMI.

➤ Jusqu'à **75% de réduction***
sur votre trajet domicile-travail

➤ **50% de réduction supplémentaire**
grâce à la prime transport**

* Sur le tarif normal

** 50% du prix de votre abonnement pris en charge par votre employeur

PLUS D'INFOS SUR
TER-SNCF.COM (RHÔNE-ALPES)



Rhône-Alpes Région



ter RHÔNE - ALPES