

# TER RHÔNE-ALPES

MARS 2014

## GUIDE PRATIQUE DES VOYAGEURS



- > Tarifs
- > Services
- > Réseau



RhôneAlpes<sup>Région</sup>

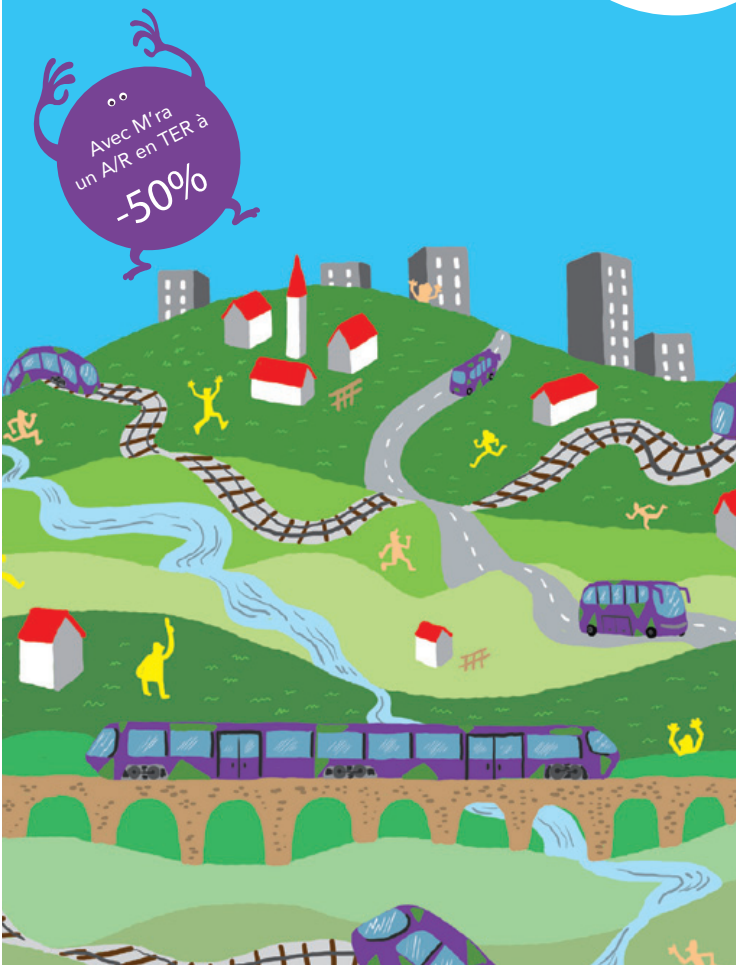
### illico DES TARIFS QUI S'ADAPTENT À VOS BESOINS.

Illico mensuel jeunes : 80 % de réduction en moyenne sur un trajet quotidien

Illico liberté jeunes : 50 % de réduction sur tous les trajets TER

Illico solidaire : 90 % de réduction sur les trajets TER pour les demandeurs d'emploi.

Plus d'infos : [tarifster.rhonealpes.fr](http://tarifster.rhonealpes.fr)



## MA DEMANDE DE DEVIS PERSONNALISÉ TER RHÔNE-ALPES

### Je voyage

**fréquemment**  
(plusieurs fois par semaine)

**occasionnellement**  
(1 à 5 fois par mois)

Gare de départ : .....

Gare d'arrivée : .....  
(si vous voyagez fréquemment)

J'ai moins de 26 ans (je peux bénéficier des tarifs jeunes)

Je suis titulaire d'un support carte OÛRA !

OUI, j'accepte de recevoir mon devis personnalisé et des offres promotionnelles TER.  
TER Rhône-Alpes s'engage à ne pas communiquer vos coordonnées à des tiers

### ➤ Mes coordonnées :

Nom : .....

Prénom : .....

Adresse : .....

.....

CP : .....

Ville : .....

Tél : .....

Courriel : .....

Je souhaite recevoir mon devis par e-mail

Conformément à la loi sur l'information et libertés n° 78-17 du 01/01/1978, vous disposez d'un droit d'accès, de rectification ou de suppression des données personnelles vous concernant. Vous pouvez également vous adresser à la CNCF TER Rhône-Alpes, Case Courriel, 10, rue de la République - 69200 LYON Cedex 02. Pour plus de confidentialité, vous pouvez glisser votre coupon sous enveloppe non affranchie en respectant l'adresse libre réponse.



# SOMMAIRE

**Ce guide répertorie les informations nécessaires à la préparation et au bon déroulement de vos voyages TER en Rhône-Alpes.**

**LES TARIFS TER RHÔNE-ALPES** **2**

BONS PLANS **4**

ABONNEMENTS QUOTIDIENS **7**

CARTES DE RÉDUCTION **17**

JEUNES (-26 ANS) **20**

**LES SERVICES TER RHÔNE-ALPES** **29**

SERVICES D'ACHAT TER **30**

SERVICES D'INFORMATION TER **37**

SERVICES DE PROXIMITÉ **40**

**LE RÉSEAU TER RHÔNE-ALPES** **47**

CARTE DU RÉSEAU RÉGIONAL **48**

LISTE DES FICHES HORAIRES **50**

OFFRES DE TRANSPORTS COMPLÉMENTAIRES **51**

TRAVAUX **55**

Les renseignements figurant dans ce guide sont donnés sous réserve de possibles modifications apportées depuis son édition. Crédits photos : Gettyimages - Fotolia - Sidièse - SNCF ..etcompagnie pour SNCF / TER Communication - DF/VF/JC - Mars 2014 - document non contractuel.

# LES TARIFS TER RHÔNE-ALPES

LA CARTE OÙRA! \_\_\_\_\_ 3

## BONS PLANS POUR TOUS

TER ILICO ÉVÉNEMENTS \_\_\_\_\_ 4

CARNET DE BILLETS \_\_\_\_\_ 6

## ABONNEMENTS QUOTIDIENS

JE VOYAGE AVEC TER \_\_\_\_\_ 7-9

JE COMBINE TER AVEC UN RÉSEAU URBAIN \_\_\_\_\_ 10-13

JE COMBINE TER  
AVEC PLUSIEURS RÉSEAUX URBAINS \_\_\_\_\_ 14-15

JE COMBINE TER AVEC D'AUTRES RÉSEAUX \_\_\_\_\_ 16

## CARTES DE RÉDUCTION

JE VOYAGE EN RHÔNE-ALPES \_\_\_\_\_ 17-18

JE VOYAGE PARTOUT EN FRANCE \_\_\_\_\_ 19

## JEUNES (-26ANS)

### ABONNEMENTS QUOTIDIENS

JE VOYAGE AVEC TER \_\_\_\_\_ 20-21

JE COMBINE TER AVEC UN RÉSEAU URBAIN \_\_\_\_\_ 22-23

JE COMBINE TER  
AVEC PLUSIEURS RÉSEAUX URBAINS \_\_\_\_\_ 24-25

### CARTES DE RÉDUCTION

JE VOYAGE EN RHÔNE-ALPES \_\_\_\_\_ 26

JE VOYAGE PARTOUT EN FRANCE \_\_\_\_\_ 27

PÉRIMÈTRE DE TRANSPORTS URBAINS (PTU) \_\_\_\_\_ 28

## LA CARTE



Mise en place par la Région Rhône-Alpes, SNCF et des partenaires de transports urbains et interurbains, elle permet de voyager sur tout le territoire de Rhône-Alpes avec un **support unique. Il s'agit d'une carte à puce qui remplace le billet papier existant.**

Retrouvez ce visuel  dans ce guide pour reconnaître les abonnements et cartes concernées.

Votre carte OùRA! accueille progressivement de nouvelles tarifications et de nouveaux services (consignes TER+ Vélo, parkings...).

### COMMENT L'OBTENIR ?

> **Complétez le formulaire OùRA!** disponible dans toutes les gares de la région Rhône-Alpes ou sur simple demande auprès d'ALLO TER au 09 69 32 21 41 (Appel non surtaxé) ou sur le site internet [ter-sncf.com](http://ter-sncf.com) (Rhône-Alpes).

> **Présentez-vous** dans une gare avec une photo, une pièce d'identité et le formulaire OùRA! complété. Votre carte vous sera **envoyée directement à votre domicile dans un délai de 10 jours.**



En attendant la réception de votre carte OùRA!, le tarif que vous souhaitez acheter peut vous être délivré sur support papier. Par la suite, vous pourrez le transférer sur votre carte OùRA! au guichet de votre gare.

### LES ESPACES OÙRA!

Ouverts aux clients TER Rhône-Alpes, leurs principales missions sont :

- > la confection des cartes OùRA!
- > le conseil et le service après-vente autour de la carte OùRA!
- > l'information et la vente de produits multimodaux
- > la gestion de la relation avec le ou les partenaires de nos clients communs

Véritables vitrines de la multimodalité, ces Espaces OùRA! sont présents en gare SNCF de Grenoble (6h - 20h du lundi au vendredi), Lyon Perrache (7h - 14h du lundi au vendredi) et Lyon Part-Dieu (7h - 20h du lundi au vendredi, 9h30 - 16h30 le samedi).

### INFORMATIONS MENTIONNÉES DANS LES PAGES SUIVANTES :

- prix indicatifs au 05/03/2014
  - taux de réduction mentionnés calculés sur la base du tarif normal
  - exemples de prix pour des voyages en 2<sup>ème</sup> classe
  - **prime transport** : 50% des frais de transport public entre votre domicile et votre lieu de travail pris en charge par votre employeur.
- Renseignez-vous auprès de votre employeur pour les modalités pratiques

# BONS PLANS POUR TOUS

**TER *illico* EVÉNEMENTS**

**50%  
DE RÉDUCTION**

sur votre billet TER aller-retour au départ d'une gare de Rhône-Alpes, ainsi que Mâcon et Genève, et à destination de l'événement

Offre valable pour tous, même sans carte de réduction ou abonnement.

## À TITRE D'EXEMPLE EN 2014



> Carnaval de Romans (1<sup>er</sup> mars)



> Festival des Nuits Sonores à Lyon (28 mai au 1<sup>er</sup> juin)



> Salon de l'auto de Genève (6 au 16 mars)



> Festival Jazz à Vienne (27 juin au 12 juillet)



> Foire de Beaucroissant (12 au 14 septembre)



> Coupe Icare à Saint Hilaire du Touvet - Lumbin (19 au 21 septembre)



> Défilé Biennale de la danse à Lyon (14 septembre)



> Fête des Lumières à Lyon (5 au 8 décembre)

### ACHETEZ VOS BILLETS :

- sur [ter-sncf.com](http://ter-sncf.com) (Rhône-Alpes)
- sur l'application TER MOBILE
- au guichet

### Exemple de prix :

Anancy/Lyon >> **26,60€** l'aller-retour au lieu de 53€

### POUR EN SAVOIR PLUS :

sur chaque événement et sur les conditions de vente **ter-sncf.com** (Rhône-Alpes)

## CARNET DE BILLETS

**20%**  
DE RÉDUCTION

sur votre trajet avec TER en Rhône-Alpes  
ainsi qu'à destination de Mâcon et Genève

Achat groupé de 6 billets (aller simple) pour un même trajet, valables 1 an dans un sens comme dans l'autre, non échangeables non remboursables. Délivrés sur carte OÙRA! (titre nominatif) ou sur support papier (titre non nominatif)

Exemple de prix :

Chambéry/Grenoble >> **57,60€ le carnet** au lieu de 71,40€

INTÉGRAL TER + 

## 1 VOYAGE OU CARNET DE 10 VOYAGES

LIBRE  
CIRCULATION

en bus et tram STAS ou en TER  
sur l'ensemble du périmètre  
de transports urbains  
de Saint-Étienne\*



dans la limite de la durée de validité  
des titres (1 heure)

Titre unitaire multimodal ou carnet de 10 voyages

Prix :

>> **1,80€ l'unité** ou **17€ le carnet de 10**

## POUR EN PROFITER, VOUS DEVEZ :

- être titulaire d'une carte OÙRA! (voir p.3)
- charger votre titre ou votre carnet intégral 10 voyages aux distributeurs de billets régionaux dans les gares du périmètre de transports urbains de Saint-Étienne

\* Voir p.28

Vous voyagez quotidiennement ou plusieurs fois par semaine, choisissez l'abonnement qui vous convient.

## JE VOYAGE AVEC TER

TER *illico*  
ANNUEL



**1 AN**  
DE VOYAGES  
ILLIMITÉS

sur le parcours TER de votre choix en  
Rhône-Alpes ainsi que Mâcon et Genève

**1 MOIS<sup>1/2</sup>**  
OFFERT

par rapport au prix de l'abonnement TER  
illico MENSUEL

PRIME TRANSPORT  
**50%**

du prix de votre abonnement pris en  
charge par votre employeur

Païement mensuel par prélèvement automatique

**Bénéficiaires :** toute personne âgée de 18 ans et plus

Exemple de prix : Valence/Lyon >> **151,50€/mois**

Pour tous les autres trajets TER en Rhône-Alpes ainsi que  
Mâcon et Genève :

**25%**  
DE RÉDUCTION

en semaine

**50%**  
DE RÉDUCTION

les week-ends et jours fériés pour vous  
et 1, 2 ou 3 personnes de votre choix.

## POUR VOUS ABONNER, VOUS DEVEZ :

- être titulaire d'une carte OÙRA! (voir p.3)
- remplir le contrat d'abonnement et signer l'autorisation de prélèvement automatique (disponibles en gare ou boutique SNCF) et joindre un relevé d'identité bancaire ou postal
- renvoyer le tout dans une enveloppe non affranchie à  
TER RHÔNE-ALPES – SOUSCRIPTION à TER ILLICO ANNUEL –  
LIBRE RÉPONSE 14192 – 69339 LYON CEDEX 02
- charger l'abonnement sur votre carte OÙRA! aux distributeurs de billets régionaux ou en Espace OÙRA! dès l'enregistrement de votre dossier.  
Votre abonnement est chargé sur votre carte OÙRA! pour un an

TER *illico*  
MENSUEL



**1 MOIS\***  
DE VOYAGES  
ILLIMITÉS

sur le parcours TER de votre choix en **Rhône-Alpes** ou à destination des régions Auvergne, Bourgogne et Provence-Alpes-Côte d'Azur (sur des trajets de plus de 75 km)

JUSQU'À  
**75%**  
DE RÉDUCTION

par rapport au tarif normal

PRIME TRANSPORT  
**50%**

du **prix de votre abonnement** pris en charge par votre employeur

**Bénéficiaires :** 26 ans et plus

**Exemple de prix :**

Roanne/Saint-Étienne La Terrasse >> **136,80€/mois**

**Pour tous les autres trajets TER en Rhône-Alpes ainsi que Mâcon et Genève :**

**25%**  
DE RÉDUCTION

**en semaine**

**50%**  
DE RÉDUCTION

**les week-ends et jours fériés** pour vous et 1, 2 ou 3 personnes de votre choix.

**POUR VOUS ABONNER, VOUS DEVEZ :**

- être titulaire d'une carte OùRA! (voir p.3)
- charger votre abonnement TER sur votre carte OùRA!. Aucun justificatif n'est nécessaire.
- pour les trajets avec une origine ou une destination située hors Rhône-Alpes et sur la ligne Saint-Gervais - Vallorcine, votre abonnement sera délivré sur support papier uniquement.

**ABONNEMENT DE TRAVAIL**



**1 SEMAINE**  
DE VOYAGES  
ILLIMITÉS

**entre votre domicile et votre lieu de travail**

valable sur les parcours TER n'excédant pas 75 km

JUSQU'À  
**75%**  
DE RÉDUCTION

par rapport au tarif normal\*

PRIME TRANSPORT  
**50%**

du **prix de votre abonnement** pris en charge par votre employeur

**Bénéficiaires :** salariés

Valable 7 jours consécutifs

**Exemple de prix :**

Grenoble/Voirion >> **16,30€/semaine**

**POUR VOUS ABONNER, VOUS DEVEZ :**

- être titulaire d'une carte OùRA! (voir p.3)
- vous présenter en gare avec l'attestation employeur complétée (disponible en gare ou boutique SNCF dans un espace OùRA! ou sur [ter-sncf.com](http://ter-sncf.com) (Rhône-Alpes))
- charger votre abonnement TER sur votre carte OùRA!

En plus de voyages illimités avec TER entre votre domicile et votre lieu de travail, bénéficiez de libre circulation sur les réseaux STAC ou RUBAN :

**DEPUIS/VERS CHAMBÉRY**

> **ABONNEMENT DE TRAVAIL ELEPH'PASS SALARIÉ** (hebdomadaire ou mensuel\*\*)

**Exemple de prix :**

Aix-Les-Bains/Chambéry >> **65€/mois**

**DEPUIS/VERS PORTE DE L'ISÈRE**

> **ABONNEMENT DE TRAVAIL CAPI PASS SALARIÉ** (mensuel)\*\*

**Exemple de prix :**

La Verpillière/Bourgoin-Jallieu >> **48,30€/mois**

\* Abonnement sur un mois calendaire

\* Sur la base de 20 allers-retours par mois

\*\* Abonnement sur un mois calendaire. Délivré sur support papier uniquement

# JE COMBINE TER AVEC 1 RÉSEAU URBAIN

JE CHOISIS MA FORMULE :

## ABONNEMENT COMBINÉ TER + RÉSEAU URBAIN

Abonnement basé sur le kilométrage du parcours TER choisi



**1 MOIS**  
DE VOYAGES  
ILLIMITÉS

- **sur votre parcours TER** en Rhône-Alpes ainsi que Mâcon et Genève à destination d'une gare du Périmètre de Transports Urbains (PTU)\* choisi
- **sur votre Périmètre de Transports Urbains (PTU)\*** en métro, tram, bus ou TER (Genève, Grenoble, Lyon, Saint-Étienne, Valence-Romans)

OU

## ABONNEMENT T-LIBR TER + RÉSEAU URBAIN

Abonnement forfaitaire sur la zone choisie



**1 MOIS**  
DE VOYAGES  
ILLIMITÉS

- **sur votre Périmètre de Transports Urbains (PTU)\*** en métro, tram, bus ou TER (Lyon, Pays Viennois, Porte de l'Isère, Saint-Étienne)

## AVANTAGES ABONNEMENTS COMBINÉ ET T-LIBR

JUSQU'À  
**20%**  
DE RÉDUCTION

en moyenne sur la combinaison  
**TER + réseau urbain\***

Pour tous les autres trajets TER en Rhône-Alpes ainsi que Mâcon et Genève :

**25%**  
DE RÉDUCTION

en semaine

**50%**  
DE RÉDUCTION

les **week-ends et jours fériés** pour vous et 1, 2 ou 3 personnes de votre choix.

PRIME TRANSPORT  
**50%**

du **prix de votre abonnement** pris en charge par votre employeur

### POUR VOUS ABONNER, VOUS DEVEZ :

- être titulaire d'une carte OÙRA! (voir p.3)
- charger votre abonnement TER sur votre carte OÙRA!

\* Voir p.28

\* Calculé sur la combinaison abonnement TER illico MENSUEL + abonnement mensuel Réseau Urbain

## COMBINÉ TER + RÉSEAU URBAIN



### DEPUIS/VERS GENÈVE\*\*

> ABONNEMENT COMBINÉ TER +  

Exemple de prix :

Bellegarde/Genève Voyageurs

>> **106,40€/mois** au lieu de 127,16€/mois

### DEPUIS/VERS GRENOBLE

> ABONNEMENT COMBINÉ TER +  

Exemple de prix :

Voiron/Grenoble

>> **84,80€/mois** au lieu de 106,10€/mois

### DEPUIS/VERS LYON

> ABONNEMENT COMBINÉ TER +  

Exemple de prix :

Villefranche/Lyon

>> **105,60€/mois** au lieu de 124€/mois

### DEPUIS/VERS SAINT-ÉTIENNE

> ABONNEMENT COMBINÉ TER +  

Exemple de prix :

Andrézieux - Bouthéon/Saint-Étienne Châteaureux

>> **62€/mois** au lieu de 80€/mois

### DEPUIS/VERS VALENCE/ROMANS

> ABONNEMENT COMBINÉ TER +  

Exemple de prix :

Romans - Bourg-de-Péage/Valence

>> **64,50€/mois** au lieu de 81,10€/mois

## T-LIBR TER + RÉSEAU URBAIN



### DEPUIS/VERS LYON

> ABONNEMENT T-LIBR TER +  

>> Prix : **75€/mois**

### DEPUIS/VERS PAYS VIENNOIS

> ABONNEMENT T-LIBR TER +  

>> Prix : **40€/mois**

### DEPUIS/VERS PORTE DE L'ISÈRE

> ABONNEMENT T-LIBR TER +  

>> Prix : **40€/mois**

### DEPUIS/VERS SAINT-ÉTIENNE

> ABONNEMENT T-LIBR TER +  

>> Prix : **55€/mois**

\* Voir p.28

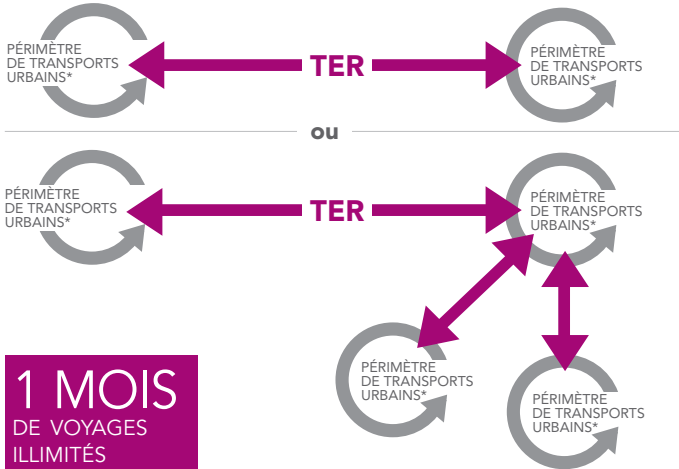
\*\* Le COMBINÉ TER + unireso n'est pas commercialisé sur les relations ayant comme origine Annemasse, Machilly, Ambilly et Pougny-Chancy.

Au départ de ces gares, c'est la gamme unireso « régional » qui s'applique.

\* Voir p.28



# JE COMBINE TER AVEC PLUSIEURS RÉSEAUX URBAINS



- sur votre parcours TER en Rhône-Alpes entre deux gares des Périmètres de Transports Urbains (PTU)\* choisis
- sur vos Périmètres de Transports Urbains (PTU)\* en métro, tram, bus ou TER (Grenoble, Lyon, Pays Viennois, Porte de l'Isère, Saint-Étienne)

## AVANTAGES

Pour tous les autres trajets TER en Rhône-Alpes ainsi que Mâcon et Genève :

**25%**  
DE RÉDUCTION

en semaine

**50%**  
DE RÉDUCTION

les week-ends et jours fériés pour vous et 1, 2 ou 3 personnes de votre choix.

PRIME TRANSPORT  
**50%**

du prix de votre abonnement pris en charge par votre employeur

### ENTRE LYON ET GRENOBLE

> ABONNEMENT COMBINÉ TER + **TEL** + **Tag**



>> Prix : 256,90€/mois

### ENTRE LYON ET SAINT-ÉTIENNE

> ABONNEMENT T-LIBR TER + **TEL** + **stas**



>> Prix : 136€/mois

### ENTRE LYON ET PAYS VIENNOIS

> ABONNEMENT T-LIBR TER + **TEL** + **L'va**



>> Prix : 108€/mois

### ENTRE LYON ET PORTE DE L'ISÈRE

> ABONNEMENT T-LIBR TER + **TEL** + **RUBAN**



>> Prix : 108€/mois

### ENTRE LYON, PAYS VIENNOIS ET PORTE DE L'ISÈRE

> ABONNEMENT T-LIBR TER + **TEL** + **L'va** + **RUBAN**



>> Prix : 165€/mois

### ENTRE LYON, SAINT-ÉTIENNE, PAYS VIENNOIS ET PORTE DE L'ISÈRE

> ABONNEMENT T-LIBR

TER + **TEL** + **stas** + **L'va** + **RUBAN**



>> Prix : 190€/mois

### POUR VOUS ABONNER, VOUS DEVEZ :

- être titulaire d'une carte OùRA! (voir p.3)
- charger votre abonnement TER sur votre carte OùRA!

\* Voir p.28

## JE COMBINE TER AVEC D'AUTRES RÉSEAUX

**1 MOIS**  
DE VOYAGES  
ILLIMITÉS

conjuguant l'accès à des navettes départementales organisées en correspondance avec les TER en direction de Lyon

PRIME TRANSPORT  
**50%**

du prix de votre abonnement pris en charge par votre employeur

### ABONNEMENT COMBINÉ TER + CARS DU RHÔNE



Cet abonnement vous permet de circuler librement sur tout le réseau des Cars du Rhône. Il est accessible aux abonnés TER illico MENSUEL.

Plus d'infos sur [www.rhone.fr/transports](http://www.rhone.fr/transports)

>> **Prix** : 15€/mois + prix de l'abonnement TER illico MENSUEL

### ABONNEMENT OùRA! AIN



Départs depuis Chalamont et Châtillon-sur-Chalaronne (gare de Villars-les-Dombes) et Lagnieu (gare d'Ambérieu)

**Exemple de prix :**

Chalamont/Villars/Lyon >> **94,10€/mois**

**POUR VOUS ABONNER, VOUS DEVEZ :**

- être titulaire d'une carte OùRA! (voir p.3)
- charger votre abonnement TER sur votre carte OùRA!

Vous souhaitez profiter de prix réduits pour voyager toute l'année ? Choisissez la carte qui vous convient.

## JE VOYAGE EN RHÔNE-ALPES



### CARTE TER *illico* LIBERTÉ

Sur tous vos trajets avec TER en Rhône-Alpes ainsi qu'à destination de Mâcon, Genève et des régions Auvergne et Bourgogne :

**25%**  
DE RÉDUCTION

en semaine

**50%**  
DE RÉDUCTION

les week-ends et jours fériés pour vous et 1, 2 ou 3 personnes de votre choix.

**Bénéficiaires** : 26 ans et plus

**Prix de la carte** : 40€/an

**Exemple de prix :**

Roanne/Lyon >> **8,50€** au lieu de 16,90€

**POUR EN PROFITER, VOUS DEVEZ :**

- être titulaire d'une carte OùRA! (voir p.3)
- charger votre carte TER illico LIBERTÉ sur votre carte OùRA! auprès d'un guichet en gare ou boutique SNCF

## CARTE TER *illico* SOLIDAIRE

**90%\***  
DE RÉDUCTION

sur l'achat de billets TER en Rhône-Alpes

Carte gratuite et nominative, valable 1 an puis renouvelable selon situation

### Bénéficiaires :

- Demandeur d'emploi indemnisé en dessous du SMIC\*\* ou de longue durée\*\*
- Bénéficiaire du RSA (sous condition de ressources)  
Par exemple, pour une personne seule, moins de 705€/mois toutes ressources confondues ou pour 1 couple avec 2 enfants, moins de 1479€/mois, toutes ressources confondues\*\*\*
- Jeune de moins de 26 ans inscrit à Pôle emploi\*\* ou inscrit en Mission locale ou volontaire en engagement de service civique
- Titulaire d'un contrat aidé (contrat unique d'insertion - CIE secteur marchand et contrat unique d'insertion - CAE secteur non marchand, contrat d'apprentissage et contrat de professionnalisation)
- Titulaire de l'AAH (Allocation Adulte Handicapé)
- Demandeur d'asile (demande d'asile inférieure à 12 mois)

Les bénéficiaires doivent résider en Rhône-Alpes

\*Aucun billet vendu en dessous du minimum de 1,20€

\*\* Catégorie 1, 2, 3, 4 \*\*\* Au 01/02/2014

Billets délivrés sur support papier

### Exemple de prix :

Grenoble/Lyon >> **2,20€ l'aller simple** au lieu de 21,90€

### POUR EN SAVOIR PLUS :

0 810 2011 80 (prix d'un appel local) du lundi au vendredi de 9h à 17h ou [illicosolidaire@cba.fr](mailto:illicosolidaire@cba.fr)

## BON DE TRANSPORT TER ILLICO SOLIDAIRE :

### GRATUITÉ

Si vous vous rendez à un entretien d'embauche ou à un entretien préalable de formation

professionnelle (pour les moins de 26 ans).

Renseignements auprès de votre Pôle emploi ou de votre Mission locale.

## JE VOYAGE PARTOUT EN FRANCE

### CARTE DE RÉDUCTION WEEK-END

JUSQU'À  
**50%**  
DE RÉDUCTION

• pour tout aller-retour de plus de 200 km effectué le week-end

• **50% de réduction avec TER et Intercités** (sans réservation obligatoire) pour les trajets commencés en période bleue du Calendrier Voyageurs

**25%**  
DE RÉDUCTION

**garantis dans tous les autres cas**, quels que soient le train et le moment de votre départ

**Bénéficiaires :** tout public

**Prix de la carte :** 75€/an

+ d'infos : en gare ou boutique SNCF ou sur [voyages-sncf.com](http://voyages-sncf.com)

### CARTE DE RÉDUCTION SENIOR+

JUSQU'À  
**50%**  
DE RÉDUCTION

• à bord de TGV et Intercités en anticipant vos réservations

• **50% de réduction même au dernier moment avec TER et Intercités** (sans réservation obligatoire) pour les trajets commencés en période bleue du Calendrier Voyageurs

**25%**  
DE RÉDUCTION

**garantis dans tous les autres cas**, quels que soient le train et le moment de votre départ

**40%**  
DE RÉDUCTION

**garantis en 1<sup>ère</sup> classe** sur les trajets directs avec TGV - INTERCITÉS et TER

**Bénéficiaires :** 60 ans et plus

**Prix de la carte :** 65€/an

+ d'infos : en gare ou boutique SNCF ou sur [voyages-sncf.com](http://voyages-sncf.com)

Vous voyagez quotidiennement ou plusieurs fois par semaine, choisissez l'abonnement qui vous convient.

## JEUNES (-26 ANS) JE VOYAGE AVEC TER

TER *illico*  
MENSUEL  
JEUNES



**1 MOIS\***  
DE VOYAGES  
ILLIMITÉS

sur le **parcours TER de votre choix** en Rhône-Alpes ainsi que Mâcon et Genève

**80%**  
DE RÉDUCTION

**en moyenne**  
par rapport au tarif normal\*\*

**Bénéficiaires :** de 18 ans à moins de 26 ans, étudiants post-bac ou apprentis de moins de 18 ans

**Exemple de prix :**

Lyon/Villefranche >> **64,10€/mois**

**75%**  
DE RÉDUCTION

sur **tous vos autres trajets TER** en Rhône-Alpes ainsi que Mâcon et Genève

- **en semaine**
- **les week-ends et jours fériés** pour vous et 1, 2 ou 3 personnes de votre choix.

**POUR VOUS ABONNER, VOUS DEVEZ :**

- être titulaire d'une carte OùRA! (voir p.3)
- charger votre abonnement TER illico MENSUEL JEUNES sur votre carte OùRA!

Les pièces justificatives demandées sont : une carte d'étudiant ou un certificat d'apprentissage si vous avez moins de 18 ans, une pièce d'identité si vous avez entre 18 et 26 ans.

## ABONNEMENT INTERNE SCOLAIRE ABONNEMENT SCOLAIRE RÉGLEMENTÉ

**POUR EN SAVOIR PLUS :**

Renseignez-vous auprès de votre établissement scolaire, de votre Conseil général ou de votre Autorité Organisatrice des Transports Urbains (Communauté de Communes, réseau urbain...)

## ABONNEMENT ÉLÈVES ÉTUDIANTS APPRENTIS



**1 SEMAINE**

OU 1 MOIS  
DE VOYAGES  
ILLIMITÉS

**entre votre domicile et votre lieu d'études/apprentissage**

**75%**  
DE RÉDUCTION

**en moyenne**  
par rapport au tarif normal\*

**Bénéficiaires :** étudiants de moins de 26 ans, apprentis de moins de 23 ans ou élèves de moins de 21 ans

Abonnement hebdomadaire (7 jours consécutifs) ou mensuel (1 mois calendaire)

**Exemple de prix :**

Roanne/Saint-Étienne >> **37,50€/semaine**

**POUR VOUS ABONNER, VOUS DEVEZ :**

- être titulaire d'une carte OùRA! (voir p.3)
- vous présenter en gare avec un certificat de scolarité ou d'apprentissage et une pièce d'identité
- charger votre abonnement TER sur votre carte OùRA!

En plus de voyages illimités avec TER entre votre domicile et votre lieu d'études/apprentissage, bénéficiez de libre circulation sur les réseaux STAC ou RUBAN :

### DEPUIS/VERS CHAMBÉRY

> **ABONNEMENT ÉLÈVES ÉTUDIANTS APPRENTIS ELEPH'PASS ÉTUDIANT\*\*** (hebdomadaire ou mensuel)

**Bénéficiaires :** étudiants de moins de 26 ans, apprentis de moins de 23 ans ou élèves de moins de 21 ans

**Exemple de prix :** Annecy/Chambéry >> **114,60€**

### DEPUIS/VERS PORTE DE L'ISÈRE

> **ABONNEMENT ÉLÈVES ÉTUDIANTS APPRENTIS CAPI PASS ÉTUDIANT\*\*** (mensuel)

**Bénéficiaires :** étudiants de moins de 26 ans, apprentis de moins de 23 ans ou élèves de moins de 21 ans

**Exemple de prix :**

St-Quentin-Fallavier/L'Isle-d'Abeau >> **58,40€/mois**

# JE COMBINE TER AVEC UN RÉSEAU URBAIN

JUSQU'À  
**15%**  
DE RÉDUCTION

en moyenne sur la combinaison  
TER + réseau urbain\*

**Bénéficiaires :** étudiants et apprentis de moins de 26 ans.

## AVANTAGES

Pour tous les autres trajets TER en Rhône-Alpes ainsi que  
Mâcon et Genève :

**50%**  
DE RÉDUCTION

- en semaine
  - les week-ends et jours fériés
- pour vous et 1, 2 ou 3 personnes  
de votre choix.

JE CHOISIS MA FORMULE :

### ABONNEMENT COMBINÉ TER + RÉSEAU URBAIN\*\*



Abonnement basé sur le  
kilométrage du parcours TER  
choisi.

### ABONNEMENT T-LIBR TER + RÉSEAU URBAIN\*\*



Abonnement forfaitaire sur la zone choisie.

POUR VOUS ABONNER, VOUS DEVEZ :

- être titulaire d'une carte OÙRA! (voir p.3)
- pièces nécessaires : pièce d'identité, certificat de scolarité ou contrat d'apprentissage
- charger votre abonnement TER sur votre carte OÙRA!

## COMBINÉ TER + RÉSEAU URBAIN

DEPUIS/VERS GENÈVE\*

> ABONNEMENT COMBINÉ TER + **unireso** (RÉDUIT)



Exemple de prix :

Bellegarde/Genève Eaux-Vives  
>> **105,50€/mois** au lieu de 107,50€/mois

DEPUIS/VERS GRENOBLE

> ABONNEMENT COMBINÉ TER + **Tag** (RÉDUIT)



Exemple de prix :

Saint-Marcellin/Grenoble >> **102,10€/mois** au lieu de 114,60€/mois

DEPUIS/VERS LYON

> ABONNEMENT COMBINÉ TER + **TAL** (RÉDUIT)



Exemple de prix :

Vienne/Lyon >> **85,20€/mois** au lieu de 89,80€/mois

DEPUIS/VERS SAINT-ÉTIENNE

> ABONNEMENT COMBINÉ TER + **stas** (RÉDUIT)



Exemple de prix :

Lyon/Saint-Chamond >> **105,40€/mois** au lieu de 111,40€/mois

DEPUIS/VERS VALENCE/ROMANS

> ABONNEMENT COMBINÉ TER + **Citea** (RÉDUIT)



Exemple de prix :

Tain-l'Hermitage/Valence >> **46,70€/mois** au lieu de 51€/mois

## T-LIBR TER + RÉSEAU URBAIN

DEPUIS/VERS LYON

> ABONNEMENT T-LIBR TER + **TAL** (RÉDUIT)

>> Prix : **60€/mois**

DEPUIS/VERS PAYS VIENNOIS

> ABONNEMENT T-LIBR TER + **L'va** (RÉDUIT)

>> Prix : **32€/mois**

DEPUIS/VERS PORTE DE L'ISÈRE

> ABONNEMENT T-LIBR TER + **RUBAN** (RÉDUIT)

>> Prix : **32€/mois**

DEPUIS/VERS SAINT-ÉTIENNE

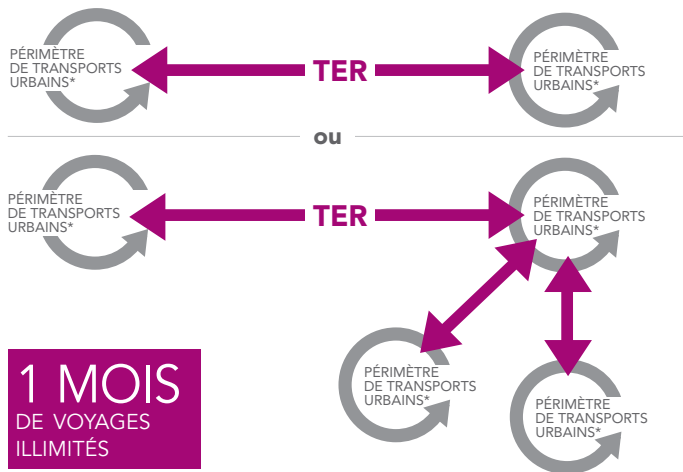
> ABONNEMENT T-LIBR TER + **stas** (RÉDUIT)

>> Prix : **46€/mois**

\* Calculé sur la combinaison abonnement TER illico MENSUEL JEUNES + abonnement mensuel Réseau Urbain

\* Le COMBINÉ TER + unireso n'est pas commercialisé sur les relations ayant comme origine Annemasse, Machilly, Ambilly et Pougny-Chancy. Au départ de ces gares, c'est la gamme unireso « régional » qui s'applique.

# JE COMBINE TER AVEC PLUSIEURS RÉSEAUX URBAINS



**1 MOIS**  
DE VOYAGES  
ILLIMITÉS

- sur votre parcours TER en Rhône-Alpes entre deux gares des Périmétres de Transports Urbains (PTU)\* choisis
- sur vos Périmétres de Transports Urbains (PTU)\* en métro, tram, bus ou TER (Grenoble, Lyon, Pays Viennois, Porte de l'Isère, Saint-Étienne)

## AVANTAGES

Pour tous les autres trajets TER en Rhône-Alpes ainsi que Mâcon et Genève :

**50%**  
DE RÉDUCTION

- en semaine
- les week-ends et jours fériés pour vous et 1, 2 ou 3 personnes de votre choix.

### POUR VOUS ABONNER, VOUS DEVEZ :

- être titulaire d'une carte OÙRA! (voir p.3)
- pièces nécessaires : pièce d'identité, certificat de scolarité ou contrat d'apprentissage
- charger votre abonnement TER sur votre carte OÙRA!

### ENTRE LYON ET GRENOBLE

> ABONNEMENT COMBINÉ TER + **TER** + **Tag** (RÉDUIT)

>> Prix : 155,90€/mois



### ENTRE LYON ET SAINT-ÉTIENNE

> ABONNEMENT T-LIBR TER + **TER** + **stas** (RÉDUIT)

>> Prix : 109€/mois



### ENTRE LYON ET PAYS VIENNOIS

> ABONNEMENT T-LIBR TER + **TER** + **L'va** (RÉDUIT)

>> Prix : 86€/mois



### ENTRE LYON ET PORTE DE L'ISÈRE

> ABONNEMENT T-LIBR TER + **TER** + **RUBAN** (RÉDUIT)

>> Prix : 86€/mois



### ENTRE LYON, PAYS VIENNOIS ET PORTE DE L'ISÈRE

> ABONNEMENT T-LIBR

TER + **TER** + **L'va** + **RUBAN** (RÉDUIT)

>> Prix : 132€/mois



### ENTRE LYON, SAINT-ÉTIENNE, PAYS VIENNOIS ET PORTE DE L'ISÈRE

> ABONNEMENT T-LIBR

TER + **TER** + **stas** + **L'va** + **RUBAN** (RÉDUIT)

>> Prix : 152€/mois



\* Voir p.28

Vous souhaitez profiter de prix réduits pour voyager toute l'année ? Choisissez la carte qui vous convient.

## JE VOYAGE EN RHÔNE-ALPES

### CARTE TER *illico* LIBERTÉ JEUNES



Sur tous vos trajets avec TER en Rhône-Alpes

ainsi qu'à destination de Mâcon et Genève

**50%**  
DE RÉDUCTION

- en semaine
- les week-ends et jours fériés pour vous et 1, 2 ou 3 personnes de votre choix.

Valable également sur les trajets à destination des régions Auvergne, Bourgogne et PACA sur un parcours domicile-études pour les étudiants de moins de 26 ans

**Bénéficiaires :** moins de 26 ans

**Prix de la carte :** 20€/an

#### Exemple de prix :

Mâcon/Valence >> **14,30€ l'aller simple** au lieu de 28,50€

#### POUR EN PROFITER, VOUS DEVEZ :

- être titulaire d'une carte OùRA! (voir p.3)
- vous présenter à un guichet en gare ou boutique SNCF avec une pièce d'identité pour faire charger votre carte TER illico LIBERTÉ JEUNES sur votre carte OùRA!
- pour le coupon domicile-étude, fournir un certificat de scolarité post-bac

## BON DÉCOUVERTE TER M'ra

**50%**  
DE RÉDUCTION

**pour un voyage aller-retour en région Rhône-Alpes**  
(offre découverte valable une fois par année scolaire)



**Bénéficiaires :** lycéens et apprentis des établissements de la région Rhône-Alpes

#### Exemple de prix :

Méximieux/Lyon >> **3,90€ l'aller simple** au lieu de 7,70€

#### POUR EN PROFITER, VOUS DEVEZ :

- posséder une carte M'ra pour l'année scolaire en cours
- télécharger votre bon découverte M'ra sur votre page perso M'ra sur le site de la Région Rhône-Alpes : [www.rhonealpes.fr](http://www.rhonealpes.fr)

## JE VOYAGE PARTOUT EN FRANCE

### CARTES DE RÉDUCTION JEUNE

> CARTE JEUNE 12-17

> CARTE JEUNE 18-27

JUSQU'À  
**60%**  
DE RÉDUCTION

- à bord de TGV et Intercités en anticipant vos réservations
- 50% de réduction même au dernier moment avec TER et Intercités (sans réservation obligatoire) pour les trajets commencés en période bleue du Calendrier Voyageurs

**25%**  
DE RÉDUCTION

**dans tous les autres cas**, quels que soient le train et le moment de votre départ

**Bénéficiaires :** entre 12 et 27 ans

**Prix de la carte :** 50€/an

+ d'infos : en gare ou boutique SNCF ou sur [voyages-sncf.com](http://voyages-sncf.com)

# LISTE DES GARES DANS LES PÉRIMÈTRES DE TRANSPORTS URBAINS (PTU)

## GRENOBLE

Grenoble, Grenoble-Universités-Gières, Échirolles,  
Pont-de-Claix, Saint-Égrève-Saint-Robert et Vif

Des modalités particulières sont prévues pour les gares de Vif,  
Jarrie-Vizille et Saint-Georges-de-Commiers

## LYON

Alaï, Albigny-Neuville, Casino-Lacroix-Laval, Chaponost,  
Charbonnières, Collonges-Fontaines, Couzon-au-Mont-d'Or,  
Crépieux-la-Pape, Dardilly-le-Jubin, Dardilly-les-Mouilles,  
Dommartin-Lissieu, Écully, Feyzin, Francheville, Givors-Canal,  
Givors-Ville, Grigny, La Tour-de-Salvagny, Le Méridien,  
Les Flachères, Lyon Gorge-de-Loup, Lyon Jean-Macé,  
Lyon Part-Dieu, Lyon Perrache, Lyon Saint-Paul,  
Lyon Vaise, Oullins, Pierre-Bénite, Saint-Fons,  
Saint-Germain-au-Mont-d'Or, Saint-Priest, Sathonay-Rillieux,  
Tassin, Vénissieux, Vernaison

## SAINT-ÉTIENNE

Andrézieux, Bouthéon, Firminy, La Fouillouse,  
Le Chambon-Feugerolles, La Ricamarie, Bellevue, Le Clapier,  
Rive-de-Gier, Saint-Chamond, Saint-Étienne Carnot,  
Saint-Étienne Châteaucreux et Saint-Étienne La Terrasse

## PAYS VIENNOIS

Chasse-sur-Rhône, Estressin, Vienne

## PORTE DE L'ISÈRE

Bourgoin-Jallieu, L'Isle-d'Abeau, La Verpillière,  
Saint-Quentin-Fallavier

## VALENCE - ROMANS

La libre circulation s'effectue sur l'ensemble du Réseau Urbain  
de Citéa

## GENÈVE

La libre circulation s'effectue sur tout le canton de Genève  
(tram, bus, trolleybus TPG, trains CFF et bateaux SMGN).

# LES SERVICES TER RHÔNE-ALPES

## SERVICES D'ACHAT TER

EN GARE	30-31
PRÈS DE CHEZ VOUS : LES DÉPOSITAIRES TER	32-33
SUR INTERNET	34
SUR SMARTPHONES ET TABLETTES	35
TARIFS DE RÉGULARISATION	36

## SERVICES D'INFORMATION TER

EN GARE	37
À BORD	38
À DISTANCE	38-39

## SERVICES DE PROXIMITÉ

SERVICES VÉLO	40-41
SERVICES DU QUOTIDIEN	42-43
SERVICE OBJETS TROUVÉS	44
SERVICE D'ACCESSIBILITÉ SNCF	45-46



# SERVICES D'ACHAT TER

## EN GARE

### > LES VENDEURS AUX GUICHETS : LE SUR-MESURE



- Ils vous accueillent pour répondre à vos questions et vous proposer les tarifs et les services les mieux adaptés à vos besoins. Sur place, vous pouvez acheter billets et cartes de réduction pour l'ensemble de la gamme tarifaire SNCF, demander vos dossiers d'adhésion (carte OÙRA!, abonnement TER illico ANNUEL, service TER + Vélo)...  
**Avec leurs conseils personnalisés, vous êtes sûr de bénéficier des meilleures offres.**

### > LES AUTOMATES : LA RAPIDITÉ

- Simples, les **distributeurs de billets régionaux** (de couleur bleue) sont accessibles dans les gares et haltes TER.
- En quelques minutes, achetez vos billets TER ou rechargez votre carte OÙRA! avec votre **carte bancaire, carte Moneo ou, dans certains cas, en espèces.**
- **Avec les distributeurs de billets régionaux, vous pouvez :**
  - **vous procurer sur support papier**
    - > Billets TER illico LIBERTÉ, TER illico LIBERTÉ JEUNES et TER illico SOLIDAIRE
    - > Billets sans réservation (aller simple et aller-retour)
    - > Billets Découverte 12-25 et Découverte Senior (sans carte)
    - > Billets associés aux Cartes Jeune (12-17 et 18-27), Familles nombreuses et Senior+ (avec carte)
    - > Carnets de billets



- > Billets abonnement Fréquence valables avec carte et coupon (SNCF Voyages)
- > Billets tarif militaire
- > Billets animal

### - recharger sur votre carte OÙRA!

- > Abonnements TER illico MENSUEL et Abonnements de Travail
- > Abonnements TER illico MENSUEL JEUNES et Abonnements Élèves, Étudiants, Apprentis
- > Abonnements Combiné TER + Réseau Urbain (Citéa, TAG, TCL, STAS, unireso en fonction de la pertinence géographique)
- > Abonnements T-Libr TER + Réseau Urbain (TCL, STAS, RUBAN, L'VA)
- > Billets TER illico LIBERTÉ et TER illico LIBERTÉ JEUNES
- > Carnets de billets



**Pratique :** lors d'un nouvel achat de titre avec votre carte OÙRA!, le distributeur de billets régionaux vous propose directement le renouvellement du tarif précédemment chargé.

### 5 GESTES SIMPLES ET RAPIDES POUR ACHETER VOTRE TITRE DE TRANSPORT :

- 1 - Insérez la carte OÙRA!
- 2 - Sélectionnez votre tarif
- 3 - Choisissez votre destination régionale
- 4 - Indiquez le nombre de titres (5 maximum)
- 5 - Validez votre commande
- 6 - Choisissez le moyen de paiement

## PRÈS DE CHEZ VOUS : CHEZ VOTRE DÉPOSITAIRE TER AGRÉÉ

Afin de vous faciliter la vie, SNCF propose un service pour l'achat de vos titres de transport et abonnements TER Rhône-Alpes : **votre dépositaire TER agréé.**

**Vous pouvez vous procurer sur support papier ou recharger sur carte OÙRA! :**

- > Abonnements TER illico MENSUEL et Abonnements de Travail (hebdomadaires ou mensuels)
- > Abonnements TER illico MENSUEL JEUNES et Abonnements Élèves, Étudiants, Apprentis
- > Abonnements mensuels TER + réseau urbain de la zone concernée
- > Billets TER illico LIBERTÉ, TER illico LIBERTÉ JEUNES et TER illico SOLIDAIRE
- > Billets associés aux cartes Jeune, Familles nombreuses et Senior+
- > Billets tarif militaire
- > Carnets de billets
- > Billets tarif normal



### > LES DÉPOSITAIRES TER EN RHÔNE-ALPES :

#### > DONZÈRE

##### **PIMMS Portes de Provence,**

1 Grande Rue - 26 290 Donzère - Tél. : 04 75 01 86 58  
Horaires : lun 6h45-12h00 / mer 9h00-12h30 et 13h30-18h00 /  
jeu 9h00-12h30 et 13h30-19h00 / ven 9h00-12h30 et 13h30-18h30

#### > GRENOBLE

##### **Station Mobile,**

15 Bd Joseph Vallier - 38 300 Grenoble - Tél. : 04 76 20 66 11  
Horaires : lun-ven 8h30-18h30 / sam et vacances scolaires 9h00-17h00

#### > GUILHERAND GRANGES

##### **Selectour MNV, Centre Commercial Auchan,**

1449 Avenue de la République  
07500 Guilherand Granges - Tél. : 04 75 41 03 53  
Horaires : lun-sam : 9h-20h

#### > NOTRE DAME DE BRIANÇON

##### **Place de la gare, Notre Dame de Briançon**

73 260 La Léchère - Tél. : 04 79 09 63 77  
Horaires : lun-mer : 13h30-17h30 ; jeu : 8h-12h et 13h30-17h30

#### > PRIVAS

##### **Agence Selectour MNV,**

5 cours Saint-Louis - 07 000 Privas - Tél. : 04 75 64 70 44  
Horaires : lun-ven 9h00-12h00 et 13h30-18h30 / sam 9h00-12h00

#### > RÉGNY

##### **Buraliste Carvalho,**

Place Jacques Fougerat - 42 630 Régny - Tél. : 04 77 63 01 39  
Horaires : lun, mar, jeu et ven 6h30-13h30 et 14h30-19h00 /  
mer et dim 6h30-13h30

#### > ST-GEORGES-DE-RENEINS

##### **Bar PMU, Le Vincennes,**

5 Place de la Gare - 69 830 St-Georges-de-Reneins  
Tél. : 04 74 67 64 89

#### > VALLEIRY

##### **Buraliste Gilles,**

3 Route de Bellegarde - 74 520 Valleiry  
Tél. : 04 77 63 01 39  
Horaires : lun, mar, mer, ven : 6h15-12h15 et 14h30-19h ;  
sam : 6h15-12h15 et 14h30-18h ; dim : 7h-12h15

## SUR INTERNET

### > ACHETEZ VOS BILLETS EN LIGNE

NOUVEAU

Sur [ter-sncf.com](http://ter-sncf.com) (Rhône-Alpes), rubrique « achats », achetez vos billets et imprimez-les avant votre voyage.

Billet nominatif valable pour la date et le trajet indiqué lors de l'achat.



### • Billets disponibles aujourd'hui en achat en ligne :

- > Billets TER illico ÉVÉNEMENTS
- > Billets TER illico LIBERTÉ et TER illico LIBERTÉ JEUNES
- > Billets tarif normal
- > Billets associés aux cartes Jeune (12-17 et 18-27) et Senior+ (avec carte)
- > Billet Découverte 12-25 et Découverte Senior (sans carte)
- > Billets tarif militaire

### > ACHETEZ VOTRE ABBONNEMENT EN LIGNE

Grâce à votre carte OÙRA! et à un lecteur de carte à puce, achetez votre abonnement TER directement en ligne.

### • Abonnements disponibles aujourd'hui en achat en ligne :

- > Abonnements TER illico MENSUEL et Abonnements de Travail
- > Abonnements TER illico MENSUEL JEUNES et Abonnements Élèves, Étudiants, Apprentis
- > Abonnements Combiné TER + Réseau Urbain (Citéa, TAG, TCL, STAS, unireso)
- > Abonnements T-Libr TER+TCL et T-Libr TER+STAS
- > Abonnements T-Libr TER+TCL+STAS et Combiné TER+TCL+TAG

Le lecteur de carte à puce se connecte simplement à votre ordinateur via un port USB.

Disponible sur ordinateur PC uniquement.

Si vous ne disposez pas encore de lecteur de carte à puce, retournez-nous le formulaire de commande téléchargeable sur internet, accompagné d'un chèque de 10€ établi à l'ordre de SNCF.



## SUR SMARTPHONES ET TABLETTES

NOUVEAU

Sur l'application TER MOBILE, rubrique « achat », achetez vos billets et téléchargez-les sur votre téléphone/tablette ou imprimez-les avant votre voyage.

Billet nominatif valable pour la date et le trajet indiqué lors de l'achat.



### • Billets disponibles aujourd'hui sur TER MOBILE :

- > Billets TER illico ÉVÉNEMENTS
- > Billets TER illico LIBERTÉ et TER illico LIBERTÉ JEUNES
- > Billets tarif normal
- > Billets associés aux cartes Jeune (12-17 et 18-27) et Senior+ (avec carte)
- > Billets Découverte 12-25 et Découverte Senior (sans carte)
- > Billets tarif militaire

### POUR EN SAVOIR PLUS :

• [ter-sncf.com](http://ter-sncf.com) (Rhône-Alpes), rubrique « En un clic.../Achetez votre abonnement TER en ligne »

• **ALLO TER : 09 69 32 21 41** (Appel non surtaxé)

## TARIFS DE RÉGULARISATION



> **POUR VOYAGER AVEC TER, VOTRE TITRE DE TRANSPORT DOIT ÊTRE VALABLE ET COMPOSTÉ OU VALIDÉ**

Si vous pensez être en situation irrégulière, présentez-vous spontanément au contrôleur.

Si vous n'êtes pas en règle lors de votre accès à bord, vous êtes susceptible de devoir régler :

**25€** pour titre de transport non composté / non validé

**35€** pour absence de titre de transport (trajet jusqu'à 100 km)

ou

**25€** pour absence de titre de transport (au-delà de 100 km)  
+ PRIX DU TRAJET

**139€** en cas de fraude avérée (falsification...)  
+ PRIX DU TRAJET

Si vous n'acquitez pas immédiatement ce tarif de régularisation, il vous sera dressé un procès verbal d'infraction. Des frais de dossier de 30€ à 38€ (en fonction de la situation) vous seront facturés en plus de votre amende.

Tout procès verbal non réglé dans les deux mois est transmis par SNCF au Trésor Public pour recouvrement, le montant dû est alors de

**375€**

**Merci de conserver votre titre de transport jusqu'à votre sortie de la gare. Il peut vous être demandé lors des opérations de contrôle avant la montée et/ou la descente du train.**

## SERVICES D'INFORMATIONS TER

### EN GARE



#### > LES AGENTS SNCF À VOTRE SERVICE

- **L'agent d'escale**  
(grandes et moyennes gares)  
Accueil, aide aux personnes à mobilité réduite, prise en charge des clients en situation perturbée, renseignements sur vos services et horaires.
- **L'agent commercial**  
Vente de billets, conseils pour préparer vos voyages, maintenance des automates.

#### > FICHES HORAIRES : L'INFO AU FOND DE LA POCHE

- **Mises à jour 2 fois par an**
  - > Téléchargeables sur [ter-sncf.com](http://ter-sncf.com) (Rhône-Alpes)
  - > Distribuées en libre service dans les gares et boutiques SNCF
  - > Complétées par des affiches en gare ou téléchargeables sur le site internet en cas de travaux ou autres perturbations prévues
- **Horaires actualisés en continu aussi téléchargeables sur [ter-sncf.com](http://ter-sncf.com) (Rhône-Alpes)**

#### > TÉLÉAFFICHAGE ET ANNONCES EN GARE : PROCHAINS DÉPARTS

- **En temps réel**  
Heure de départ des prochains trains, destinations et arrêts desservis, retards éventuels.

## À BORD

### > DES CHEFS DE BORD POUR VOUS ACCOMPAGNER PENDANT VOTRE TRAJET

- Annonces de la destination, des gares desservies et **informations à tout moment en situation normale ou en cas de perturbations sur votre ligne.**



## À DISTANCE

### PAR TELEPHONE : VOTRE CENTRE DE RELATION CLIENTS

- **ALLO TER au 09 69 32 21 41** (Appel non surtaxé) **NOUVEAU**
  - **Tapez 1 : service prochain départ**  
En temps réel, les horaires des 4 prochains départs de votre gare (24h/24, 7j/7).
  - **Tapez 2 : équipe de conseillers**  
Horaires et itinéraires, info trafic et renseignements sur vos services.
- **LIGNE DIRECTE 36 35** (0,34€ TTC/min)  
Horaires, billets et état du trafic TER et Grandes Lignes accessibles par simple reconnaissance vocale.

### SUR INTERNET : LES INFOS EN UN CLIC

- **ter-sncf.com** (Rhône-Alpes)
  - Horaires (prochains départs, fiche horaires) et recherche d'itinéraires (tenant compte des adaptations liées aux travaux), info trafic, tarifs et bons plans.
  - **Un site accessible à tous** (y compris aux personnes malvoyantes ou malentendantes).

### SUR TELEPHONE PORTABLE : LE CHOIX

#### • **Application TER MOBILE**

- Horaires en temps réel, recherche d'itinéraires, suivi de votre train, info trafic.

Application gratuite disponible sur Iphone, Android ou Blackberry. Retrouvez aussi ces informations sur le site mobile [ter-sncf.mobi](http://ter-sncf.mobi).

#### • **Notifications d'info en temps réel**

**NOUVEAU**

- Alertes sur Smartphone indiquant la suppression de votre train ou la durée et le motif du retard si celui-ci est supérieur à 10 minutes.
- Accessible depuis l'application TER MOBILE. Créez, modifiez ou supprimez vos alertes en un clic dans la rubrique « Mes alertes ».

#### • **TER Flash Trafic**

Alertes par courriel ou SMS si votre train est supprimé ou s'il a plus de 20 minutes de retard.

- **TER Flash Trafic Abonnés** (réservé aux abonnés)

Alerte par courriel ou SMS 7j/7, 24h/24.

Inscription gratuite sur [ter-sncf.com](http://ter-sncf.com) (Rhône-Alpes) ou au 09 69 32 21 41 (Appel non surtaxé).

- **TER Flash Trafic** (pour les non abonnés)

Alerte par courriel. Sous réserve d'inscription au moins 48h avant la date du voyage, sur [ter-sncf.com](http://ter-sncf.com) (Rhône-Alpes).

### **SNCF LA RADIO**

1<sup>ère</sup> radio d'info trafic mobile qui diffuse tous les ¼ d'heure, de 6h à 21h, un flash d'informations trafic pour les trains TER et TGV de la région.

### PAR COURRIER

Service Clientèle SNCF TER Rhône-Alpes  
TSA 61001 – 69268 LYON Cedex 2

# SERVICES DE PROXIMITÉ

## SERVICES VÉLO

### > STATIONNER VOTRE VÉLO EN GARE

#### Des accroches et consignes

vous permettent de stationner votre vélo dans un espace dédié et identifié avant de monter dans votre train.



#### > 1700 places en accroches individuelles

> plus de **1000 places en consignes** individuelles

> 45 consignes collectives, soit plus de **2350 places de stationnement** accessibles sur réservation



#### Les consignes collectives

(service réservé aux porteurs d'une carte OÙRA!)

> **Près de 2350 places de stationnement** réparties sur l'ensemble de la région Rhône-Alpes, accessibles 24h/24 et 7j/7

> **Un service de réservation** qui vous garantit une place de stationnement dans la consigne de votre choix

> **Un espace dédié** : accès à la consigne contrôlé et limité aux porteurs d'une carte OÙRA!

#### PRIX D'ABONNEMENTS :

- Annuel >> **35€**
- Mensuel >> **5€**
- Annuel 2 consignes >> **50€**
- 1 journée >> **1€** **NOUVEAU**

#### POUR EN SAVOIR PLUS

• Votre Centre de Relation Client TER + VÉLO est à votre écoute du lundi au vendredi, de 7h à 19h

**N°Vert 0 800 30 20 16**

APPEL GRATUIT DEPUIS UN POSTE FIXE

• [ter-velo-rhonealpes.com](http://ter-velo-rhonealpes.com)

### > LOUER UN VÉLO EN GARE

De nombreux services de location de vélo, en courte ou longue durée, sont proposés en gare.

#### • Vélo en Libre Service

Exemples : Lyon (Vélo'V), Montélimar (Véloc), Saint-Étienne (VéliVert), Valence (Libélo)...

#### • Service en Vélostation :

**Gardiennage - location courte et longue durée**



#### > CHAMBÉRY

**La Vélostation**

04 79 96 34 13

[www.velostation-chambery.fr](http://www.velostation-chambery.fr)

#### > GRENOBLE

**Véloparc MÉTROVélo**

0820 22 38 38 (0.12€/min)

[www.metrovelo.fr](http://www.metrovelo.fr)

#### > LYON JEAN MACÉ

**Vélogik**

04 37 45 14 68

[www.velogik.com](http://www.velogik.com)

#### > ÉVIAN

**Le Palais du Lac**

04 50 73 80 98

[www.leman.takamaka.fr](http://www.leman.takamaka.fr)

#### > AIX-LES-BAINS

**Vélodéa**

04 79 88 01 56

[www.ondea-bus.fr](http://www.ondea-bus.fr)

#### > ANNECY

**Véloncy**

04 50 51 38 90

[www.veloncy.com](http://www.veloncy.com)

#### **Roul' Ma Poule**

04 50 27 86 83

[www.roulemapoule.com](http://www.roulemapoule.com)

#### **Tamaka**

04 50 45 60 61

[www.annecy.tamaka.fr](http://www.annecy.tamaka.fr)

### > PARTIR AVEC VOTRE VÉLO

Vous avez envie de prendre le train avec votre vélo ? Le transport des vélos en "bagages à main" est autorisé et gratuit dans tous les trains TER de la région Rhône-Alpes, **dans la limite des places disponibles.**

Pour augmenter vos possibilités de voyager avec votre vélo, nous vous conseillons de **choisir les trains circulant aux heures de moindre affluence.**

## SERVICES DU QUOTIDIEN

### > PANIER FRAICHEUR



Une fois par semaine, à jour et heure fixes, des producteurs vous proposent des paniers de fruits et légumes tout prêts, à votre descente du train.

Sites proposant ce service :

- AIX-LES-BAINS - les jeudis de 17h à 19h
- AMBÉRIEU - les jeudis de 17h à 19h30
- ANNEMASSE - les jeudis de 17h à 19h
- BELLEVILLE - les jeudis de 16h30 à 19h
- CHAMBÉRY - les jeudis de 17h à 19h
- CHARBONNIÈRES-LES-BAINS - les mardis de 17h à 19h
- FIRMINY - les jeudis de 17h30 à 19h30
- GRENOBLE - les mardis de 17h à 19h
- LOZANNE - les jeudis de 17h30 à 19h30
- LYON JEAN MACÉ - les mercredis et jeudis de 16h30 à 19h30
- LYON PERRACHE - les jeudis de 17h à 19h
- SAINT-ÉTIENNE CHÂTEAUCREUX - les mardis de 17h à 19h30

Ouvertures prévues au printemps 2014 : Annecy, Montmélian.

#### POUR EN SAVOIR PLUS

- [ter-sncf.com](http://ter-sncf.com) (Rhône-Alpes)

### > ESPACE SERVICES TER



Venez découvrir les services de proximité proposés par nos partenaires en gare (relais wifi, espace petites annonces, prêt de parapluie, appel d'urgence...).

Liste des ESPACES SERVICES TER :

Donzère, Notre-Dame-de-Briançon, Saint-Chamond, Roanne, Vienne, Vinay.

**PIMMS**  
POINT INFORMATION MÉDIATION MULTISERVICES

### > POINTS INFORMATION MÉDIATION MULTISERVICES

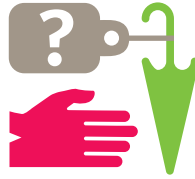
Lieux d'accueil ouverts à tous et facilitant l'accès aux services publics à des personnes qui en ont été éloignées, les PIMMS mutualisent les offres de services d'opérateurs publics et privés, dont SNCF.

Implantés au coeur des gares, ils permettent d'accompagner les clients dans leurs démarches administratives, de les informer mais également d'assurer des missions de médiation sociale sur des sites sensibles.

Le PIMMS de Donzère est également dépositaire : il permet la vente de billets sous tarification régionale (voir p.32-33).

Liste des PIMMS en gare : Donzère, Saint-Chamond.

## SERVICE OBJETS TROUVÉS



### > GARE D'ANNECY

Tél. : 04 50 33 69 59

Adresse : Place de la Gare - 74000 Annecy

Ouverture : du lundi au samedi  
de 12h00 à 17h45

### > GARE DE BELLEGARDE

Tél. : 04 50 56 82 20 - Répondeur 7j/7 - 24h/24

Adresse : rue Favre et Perreard - 01200 Bellegarde/s/Valserine

Ouverture : du lundi au vendredi de 13h00 à 19h00

### > GARE DE CHAMBÉRY-CHALLES-LES-EAUX

Tél. : 04 79 60 96 03

Adresse : Place de la Gare - 73010 Chambéry

Ouverture : du lundi au jeudi de 9h30 à 11h30

### > GARE DE GRENOBLE

Tél. : 04 76 28 63 04

Adresse : 1 place de la Gare - 38000 Grenoble

Ouverture : du lundi au vendredi de 7h15 à 9h45

### > GARE DE LYON PERRACHE

Tél. : 04 72 40 10 62 du lundi au vendredi de 13h30 à 16h30

Adresse : 14 cours de Verdun - 69286 Lyon cedex 02

Ouverture : du lundi au vendredi de 9h00 à 12h30  
et de 13h30 à 16h30

### > GARE DE SAINT-ÉTIENNE CHÂTEAUCREUX

Tél. : 04 77 47 43 64

Adresse : 2 esplanade de France - 42000 Saint-Étienne

Ouverture : du lundi au vendredi de 6h20 à 11h45  
et de 13h15 à 18h25

### > GARE DE VALENCE-VILLE

Tél. : 04 75 79 52 44

Adresse : 38 rue Denis Papin - 26000 Valence

Ouverture : tous les jours de 14h00 à 18h00

### > OBJETS TROUVÉS SUISSES

Tél. : 0041 900 300 300 (24h/24 - 7j/7)

[www.cff.ch/gare-services/services/service-des-objets-trouves.html](http://www.cff.ch/gare-services/services/service-des-objets-trouves.html)

### > OBJETS TROUVÉS RÉGIE DES TRANSPORTS DE L'AIN

Tél. : 04 50 48 52 67

## SERVICE D'ACCESSIBILITÉ SNCF



Avec **Accès Plus**, la SNCF se mobilise pour vous garantir quel que soit votre handicap, un voyage réussi avec TER en assurant gratuitement une prestation d'accueil et d'accompagnement sans rupture, depuis l'entrée de la gare de départ jusqu'à la sortie de la gare d'arrivée.

**Vous pouvez, de trois mois jusqu'à 48 heures avant votre départ, réserver (par téléphone, mail ou fax) une aide à l'organisation de votre voyage :** réservation de votre place, accueil et accompagnement dans le train aux différentes étapes de votre parcours, mise à disposition d'une chaise de transfert...

### > GARES ACCÈS PLUS EN RHÔNE-ALPES

- Aix-Les-Bains-Le-Revard
- Albertville
- Annecy
- Annemasse
- Bellegarde
- Bourg-en-Bresse
- Bourg St-Maurice
- Chambéry-Challes-Les-Eaux
- Cluses
- Culoz
- Grenoble
- Lyon Part-Dieu
- Lyon Perrache
- Lyon St-Exupéry
- Montélimar
- Moûtiers - Salins - Brides-Les-Bains
- Roanne
- St-Étienne Châteaureux
- St-Gervais-Les-Bains - Le-Fayet
- St-Jean-de-Maurienne
- Valence-Ville
- Valence-TGV
- Voiron

### ▾ CENTRE DE SERVICE ACCÈS PLUS

Par téléphone : **0 890 640 650** puis tapez 1 (0,11€ TTC/mn)

Par numéro court : **36 35** puis prononcez "Accès Plus"  
(0,34€ TTC/la 1<sup>ère</sup> minute puis 0,11€ TTC les suivantes)

Par fax : **0 825 825 957** (0,15€ TTC/mn)

Par courriel : [accesplus@sncf.fr](mailto:accesplus@sncf.fr)

Par internet : [www.accessibilite.sncf.com](http://www.accessibilite.sncf.com)



> **LIGNE URGENGE ACCESSIBILITÉ**

Une ligne Urgence Accessibilité est à votre disposition en cas de difficultés imprévues ou d'incidents lors de votre voyage : composez le numéro Accès Plus : **0 890 640 650**

(0,11€ TTC/mn) puis appuyez sur la touche 2.

Pour les personnes sourdes ou malentendantes, envoyez un SMS au 0 610 640 650 (numéro non surtaxé).

> **VOYAGE EN AUTOCAR**

À bord de certains autocars TER, les personnes à mobilité réduite en fauteuil roulant peuvent être transportées par un véhicule adapté, sous réserve d'une réservation effectuée dans un délai minimal de 48 heures avant votre départ (dimanches et jours fériés non pris en compte dans ce délai de réservation).

Pour effectuer une réservation, contactez le **0 820 204 754**

(0,11€ par appel + coût d'une communication locale).

> **LIGNES OÙ LE SERVICE EST DISPONIBLE**

- le Péage-de-Roussillon - Annonay
- Valence-TGV - Valence-Ville - Privas - Aubenas
- Montélimar - Aubenas - Les Vans
- Bellegarde - Divonne-les-Bains - Ferney-Voltaire
- Roanne - Moulins
- Villefranche-sur-Saône - Mâcon-TGV
- Roanne - Le Creusot-TGV
- Lyon Gorge-de-Loup - Brignais



**POUR TOUTES RÉCLAMATIONS :**

**Internet :** [www.rhonealpes.fr](http://www.rhonealpes.fr), rubrique "Transports", puis "SRST/Accessibilité"

**Courriel :** [dt@rhonealpes.fr](mailto:dt@rhonealpes.fr)

**Courrier :** Région Rhône-Alpes

Direction des Transports

1, esplanade F. Mitterrand

CS 20033 - 69269 LYON CEDEX 02.

**Registres :** disponibles à l'accueil de la Région Rhône-Alpes ou de ses 8 espaces régionaux situés à Aix-les-Bains, Annemasse, Bourg-en-Bresse, Grenoble, Lyon, Privas, Rovaltain et Saint-Étienne.

# LE RÉSEAU TER RHÔNE-ALPES

CARTE DU RÉSEAU \_\_\_\_\_ 48-49

## LISTE DES FICHES HORAIRES

TRAINS ET AUTOCARS TER RHÔNE-ALPES \_\_\_\_\_ 50

CARS RHÔNE-ALPES \_\_\_\_\_ 50

## OFFRES DE TRANSPORTS COMPLÉMENTAIRES

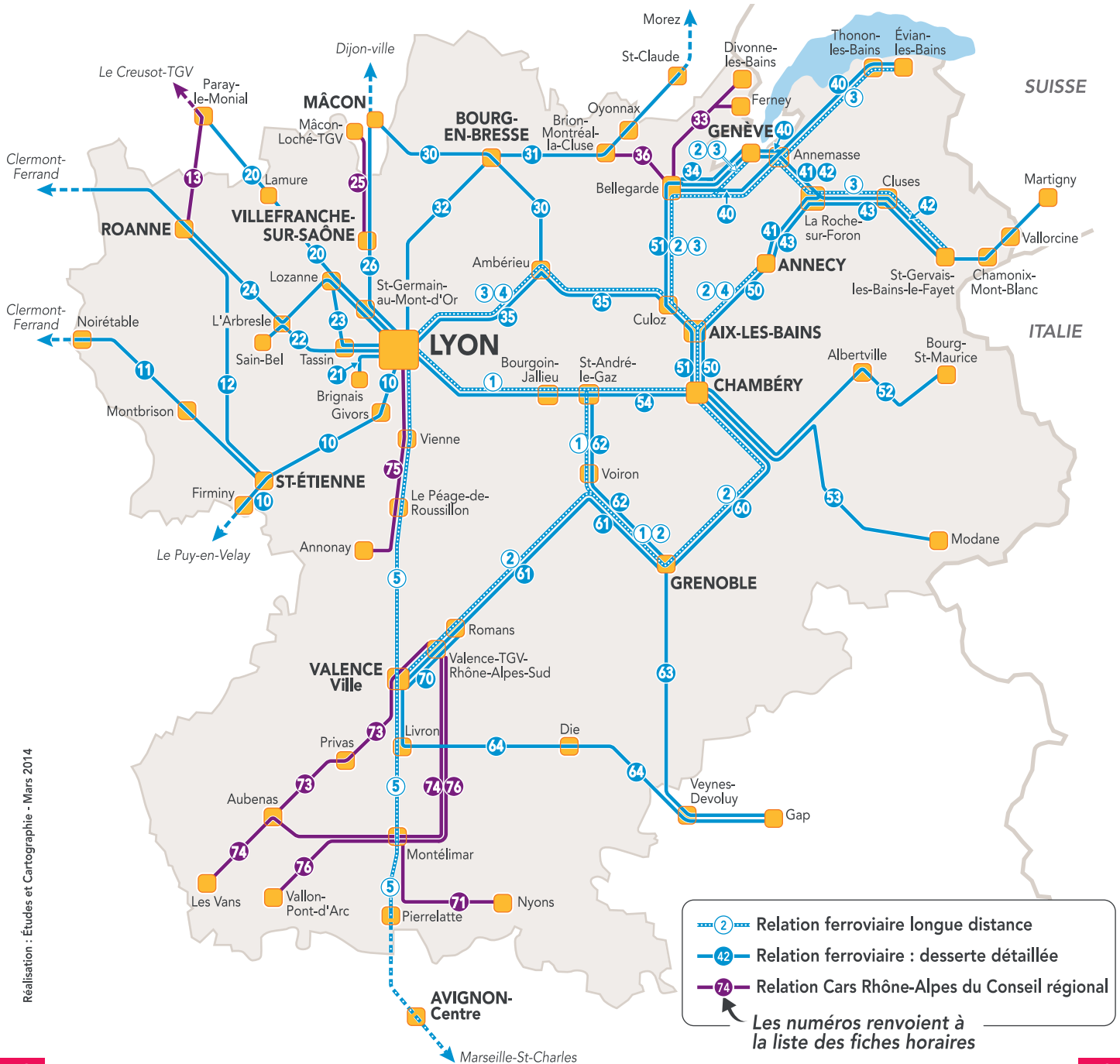
PRINCIPAUX RÉSEAUX DE TRANSPORTS URBAINS \_\_\_\_\_ 51

AUTOCARS DES RÉSEAUX DÉPARTEMENTAUX \_\_\_\_\_ 51

RÉSEAU ROUTIER ÉTUDIANT \_\_\_\_\_ 52-53

TRANSPORT À LA DEMANDE TER \_\_\_\_\_ 54

TRAVAUX \_\_\_\_\_ 55-56



## TRAINS ET AUTOCARS TER RHÔNE-ALPES

01	Grenoble - Bourgoin-Jallieu - Lyon
02	Genève/Annecy - Grenoble - Valence
03	St-Gervais/Évian/Genève - Lyon
04	Annecy/Aix-les-Bains - Lyon
05	(Marseille) - Avignon - Valence - Lyon
10	(Le Puy) - Firminy - St-Étienne - Givors - Lyon
11	(Clermont) - Noirétable - St-Étienne
12	Roanne - St-Étienne
20	(Paray) - Lamure - Lozanne - Lyon Perrache
21	Brignais - Lyon
22	Sain-Bel - L'Arbresle - Tassin - Lyon
23	Lozanne - Lyon St-Paul
24	(Clermont) - Roanne - Lyon
26	(Dijon) - Mâcon - Lyon
30	Mâcon - Bourg-en-Bresse - Ambérieu
31	(St-Claude) - Oyonnax - Bourg-en-Bresse - (Lyon)
32	Bourg-en-Bresse - Lyon
34	Bellegarde - Genève
35	(Chambéry) - Culoz - Ambérieu - Lyon
40	Évian - Annemasse - Genève/Bellegarde
41	Annecy - Annemasse - Genève
42	St-Gervais - Annemasse - Genève
43	Annecy - La-Roche-sur-Foron - St-Gervais
50	Annecy - Chambéry
51	Chambéry - Culoz - Genève
52	Bourg-St-Maurice - Chambéry - (Lyon)
53	Modane - Chambéry - (Lyon)
54	Chambéry - Lyon
60	Grenoble - Chambéry
61	Grenoble - Valence
62	Grenoble - St-André-le-Gaz
63	Grenoble - Gap
64	Gap - Die - Valence
70	Valence - Valence TGV - Romans

**Fiche touristique :** St-Gervais - Chamonix - Martigny

## CARS RHÔNE-ALPES

13	Roanne - Le Creusot TGV - (Paris)
25	Villefranche/Saône - Mâcon TGV - (Paris)
33	Bellegarde - Divonne/Ferney
36	Bellegarde - Brion/Nurieux TGV
71	Montélimar - Nyons
73	Valence TGV - Valence-Ville - Privas - Aubenas
74	Valence TGV - Montélimar - Aubenas - Les Vans
75	Annonay - Le Péage-de-Roussillon/Lyon

**Plus d'infos sur cars.rhonealpes.fr**

Fiches horaires disponibles dans votre gare ou boutique la plus proche, ou sur simple demande à Allo TER au 09 69 32 21 41 (Appel non surtaxé). Vous pouvez aussi les télécharger sur [ter-sncf.com](http://ter-sncf.com) (Rhône-Alpes).

## PRINCIPAUX RÉSEAUX DE TRANSPORTS URBAINS

- > **AMBÉRIEU-EN-BUGEY :** TAM 04 74 46 17 00  
[www.ville.amberieuenbugey.fr](http://www.ville.amberieuenbugey.fr)
- > **ANNECY :** 04 50 10 04 04 - [www.sibra.fr](http://www.sibra.fr)
- > **ANNEMASSE :** 0800 00 19 53 - [www.reseau-tac.fr](http://www.reseau-tac.fr)
- > **AIX-LES-BAINS :** 04 79 88 01 56 - [www.ondea-bus.fr](http://www.ondea-bus.fr)
- > **BOURG-EN-BRESSE :** 04 74 45 05 06 - [www.tub-bourg.fr](http://www.tub-bourg.fr)
- > **CHAMBÉRY :** STAC 04 79 68 73 73 Mobil'Conseils - [www.bus-stac.fr](http://www.bus-stac.fr)
- > **GRENOBLE :** TAG : AlloTAG 0820 48 6000 (0,09€/mn) - [www.tag.fr](http://www.tag.fr)
- > **LYON :** TCL : Allo TCL 04 26 10 12 12 (prix d'un appel local) - [www.tcl.fr](http://www.tcl.fr)
- > **MÂCON :** 03 85 21 98 78 - [www.trema-bus.fr](http://www.trema-bus.fr)
- > **MIRIBEL - BEYNOST - ST-MAURICE-DE-BEYNOST - LES ECHETS :**  
0810 74 47 44 - [www.bus-colibri.com](http://www.bus-colibri.com)
- > **MONTÉLIMAR :** MONTÉLIBUS 04 75 01 96 00 - [www.montelibus.fr](http://www.montelibus.fr)
- > **NORD ISÈRE/BOURGAIN :** 04 74 28 04 99 - [www.rubantransport.com](http://www.rubantransport.com)
- > **OYONNAX - BELLIGNAT :** 04 74 77 51 51 - [www.duobus.fr](http://www.duobus.fr)
- > **PAYS VIENNOIS :** L'VA 04 74 85 18 51 - [www.paysviennois-bus.fr](http://www.paysviennois-bus.fr)
- > **ROANNE :** InfoSTAR 04 77 727 727 (prix appel local) - [www.bus-star.com](http://www.bus-star.com)
- > **SAINT-ÉTIENNE :** Allo STAS 0810 342 342 (prix d'un appel local)  
[www.reseau-stas.fr](http://www.reseau-stas.fr)
- > **THONON-LES-BAINS :** 04 50 26 35 35 - [www.leman-but.fr](http://www.leman-but.fr)
- > **VALENCE - ROMANS :** Citéa 04 75 60 06 26 - [www.citea.info](http://www.citea.info)
- > **VIENNE :** 04 74 85 18 51 - [www.paysviennois-bus.fr](http://www.paysviennois-bus.fr)
- > **VILLEFRANCHE-SUR-SAÔNE :** 04 74 60 36 21 - [www.buslibellule.com](http://www.buslibellule.com)
- > **VOIRON :** 04 76 05 03 47 - [www.paysvoironnais.com](http://www.paysvoironnais.com)
- > **BASSIN FRANCO-VALDO-GENEVOIS :** unireso - [www.unireso.com](http://www.unireso.com)

## AUTOCARS DES RÉSEAUX DÉPARTEMENTAUX

- > **Ain :** 04 74 22 14 20 - [www.car.ain.fr](http://www.car.ain.fr)
- > **Ardèche :** 09 69 39 07 07 (appel non surtaxé) - [www.ardeche.fr/Transport](http://www.ardeche.fr/Transport)
- > **Drôme :** 04 75 79 26 26 - [www.ladrome.fr](http://www.ladrome.fr)
- > **Isère :** Allo Transisère : 0 820 08 38 38 (0,118 €/mn) - [www.transisere.fr](http://www.transisere.fr)
- > **Loire :** serveur vocal TIL : 04 77 48 42 50 - [www.loire.fr](http://www.loire.fr)
- > **Rhône :** Cars du Rhône 0800 869 869 (N° vert gratuit)  
[www.rhone.fr/transport](http://www.rhone.fr/transport)
- > **Savoie :** 0 820 205 330 (0,09 €/mn) - [www.mobisavoie.fr](http://www.mobisavoie.fr)
- > **Haute-Savoie :** 04 50 33 50 00 - [www.cg74.fr](http://www.cg74.fr)

## PRÉPAREZ FACILEMENT VOS ITINÉAIRES EN COMBINANT DIFFÉRENTS MODES DE TRANSPORT

- > dans la région urbaine de Lyon avec
  - Multitud' : [www.multitud.org](http://www.multitud.org)
  - Navettes aéroports : [bienvenueabord.rhonealpes.fr](http://bienvenueabord.rhonealpes.fr)
- > en Isère avec itinisère : [www.itinisere.fr](http://www.itinisere.fr)
- > en Savoie avec Mobi'Savoie : [www.mobisavoie.fr](http://www.mobisavoie.fr)

## RÉSEAU ROUTIER ÉTUDIANT



SNCF et la Région Rhône-Alpes mettent en place des lignes d'autocars dont les horaires sont spécialement conçus pour vous rendre dans les pôles universitaires de Lyon, Saint-Étienne, Grenoble, Chambéry et Annecy.

**Créés pour faciliter les déplacements des étudiants, ces autocars sont néanmoins accessibles à tous, aux conditions de l'ensemble de la gamme tarifaire SNCF et TER.**

### > DES ITINÉRAIRES RAPIDES

Le Réseau Routier Étudiant dessert les principaux pôles universitaires, en complément de l'offre ferroviaire TER. Les trajets sont directs et rapides.

### > DES DESSERTES DIRECTES

Le Réseau Routier Étudiant a pensé à tout et vous dépose au cœur de certains des campus les plus excentrés des villes. Pour les autres, vous arrivez à la gare où vous retrouvez les réseaux de bus, tramway ou métro.

### > DES HORAIRES ADAPTÉS

Pour que vous puissiez profiter de vos week-ends, le Réseau Routier Étudiant vous propose des horaires adaptés à votre rythme généralement vendredi soir et dimanche soir.

### > DU CONFORT GRAND TOURISME

Les autocars du Réseau Routier Étudiant sont des véhicules de confort grand tourisme. De grande capacité, ils sont équipés de vidéo et de toilettes à bord. Vous pouvez profiter pleinement de votre voyage.

### > LES PRINCIPALES VILLES DESSERVIES PAR LE RÉSEAU ROUTIER ÉTUDIANT :

- Ambérieu
- Albertville
- Annemasse
- Annonay
- Aubenas
- Aix-les-Bains
- Bellegarde
- Bonneville
- Bourg-en-Bresse
- Bourg-Saint-Maurice
- Chamonix
- Cluses
- Évian-les-Bains
- La Roche-sur-Foron
- Le Teil
- Morez
- Modane
- Molinges
- Montélimar
- Moûtiers
- Oyonnax
- Privas
- Saint-Claude
- Saint-Étienne
- Saint-Gervais-les-Bains
- Saint-Jean-de-Maurienne
- Saint-Julien-en-Genevois
- Sallanches
- Tain-l'Hermitage
- Thonon-les-Bains
- Tournon
- Valence
- Vienne
- **Annecy**
- **Chambéry**
- **Grenoble**
- **Le Bourget-du-Lac**
- **Lyon**
- **Saint-Étienne**
- **Saint-Martin-d'Hères**

### POUR EN SAVOIR PLUS SUR LES HORAIRES :

Une fiche horaires Réseau Routier Étudiant est également à votre disposition :

- dans les autocars du réseau
- en téléchargement sur internet : **ter-sncf.com** (Rhône-Alpes)
- ou sur simple demande à **ALLO TER au 09 69 32 21 41** (Appel non surtaxé)

## TRANSPORT À LA DEMANDE TER



TER s'arrête à votre porte !

Le service de transport à la demande TER développé par la Région Rhône-Alpes et SNCF, constitue une des composantes de l'offre TER. Il vous assure un **acheminement personnalisé** entre votre domicile et la gare desservie la plus proche et inversement.

### Les communes desservies Les points de rattachement

> Chichilienne  
> Lalley  
> Le Monestier-du-Percy  
> Le Percy  
> Saint-Martin-de-Clelles  
> Saint-Maurice-en-Trièves

> CLELLES-MENS

> Saint-Michel-les-Portes  
(hors desserte autocars)

> CLELLES-MENS ou  
MONESTIER-DE-CLERMONT

> Andance  
> Andancette

> ST-VALLIER pour la direction  
de Valence  
> ST-RAMBERT-D'ALBON pour  
la direction de Lyon

### COMMENT FAIRE ? COMBIEN ÇA COÛTE ?

Il vous suffit de téléphoner **48h avant** votre départ, de préciser votre horaire de départ (entre 6h30 et 20h30), pour qu'un **véhicule vienne vous chercher à un point d'arrêts proposés** et vous conduise à la gare de rattachement.

**Numéro d'appel unique : 09 69 32 21 41** (Appel non surtaxé)

**Vous réglerez directement au conducteur la somme forfaitaire de 2,50€\* par personne. Cette somme s'ajoute au prix du voyage en TER.**

\*Prix au 24/01/13

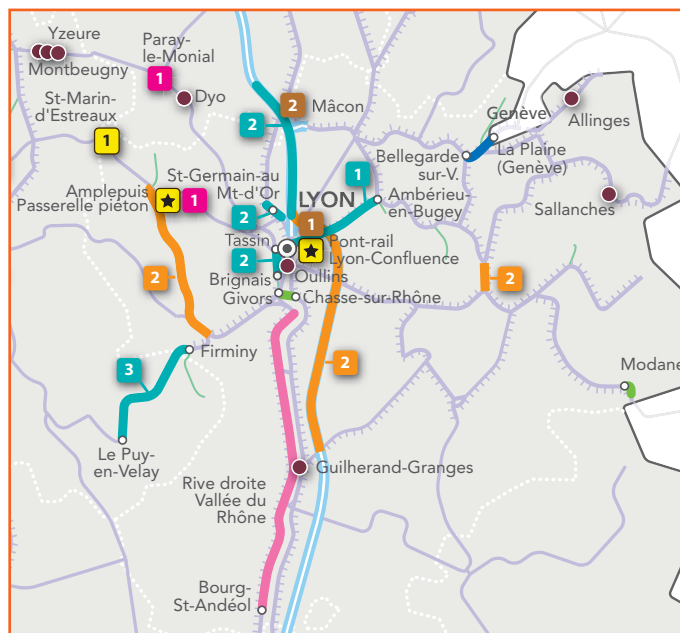


## HORAIRES & TRAVAUX

SNCF MODERNISE VOS LIGNES POUR  
AMÉLIORER VOS VOYAGES DE DEMAIN

SNCF intensifie les travaux et le renouvellement de son réseau pour le rendre plus fiable et plus performant.

En 2014, plus de 1000 chantiers seront menés à travers la France.



### Légende

	<b>VOIES</b>		<b>ÉLECTRIFICATION</b>
1-RENOUVELLEMENT AVEC SUITE RAPIDE			ÉLECTRIFICATION DES VOIES
2-RENOUVELLEMENT			<b>TRAITEMENT ACOUSTIQUE</b>
3-MODERNISATION			<b>APPAREILS DE VOIE</b>
	<b>INSTALLATIONS DE SIGNALISATION</b>		<b>PASSAGES À NIVEAU</b>
Mise à niveau des installations de signalisation (Commande centralisée du réseau)			Travaux de suppression ou d'automatisation
1-MISE À NIVEAU DES INSTALLATIONS DE SIGNALISATION COMMANDE CENTRALISÉE DU RÉSEAU (CCR)			LIGNE À GRANDE VITESSE
2-RENOUVELLEMENT DES INSTALLATIONS / POSTE D'AIGILLAGE			LIGNE ÉLECTRIFIÉE
	<b>OUVRAGES D'ART ET EN TERRE</b>		LIGNE NON ÉLECTRIFIÉE
1-TUNNEL			LIGNE DÉDIÉE AU FRET
	CRÉATION D'OUVRAGES D'ART ET EN TERRE		LIGNE À GRANDE VITESSE EN CONSTRUCTION
	<b>GARES</b>		LIGNE À GRANDE VITESSE EN CONSTRUCTION
1-ACCESSIBILITÉ DES GARES			PRÉFECTURE DE RÉGION
	<b>INNOVATION TECHNOLOGIQUE</b>		LIMITE DE RÉGION
2-ÉQUIPEMENT DES VOIES			



## HORAIRES & TRAVAUX


SNCF MODERNISE VOS LIGNES POUR  
AMÉLIORER VOS VOYAGES DE DEMAIN

Restez informé en continu pendant les travaux sur votre ligne.

 Par **affichage en gare**

 Sur **ter-sncf.com (Rhône-Alpes)**,  
rubrique « Travaux » : pages dédiées mises à jour en continu

 Sur **l'application TER MOBILE** :  
notifications d'info en temps réel

 Par **SMS ou Mail** sur inscription à TER Flash Trafic  
ou TER Flash Trafic Abonnés

 Via **ALLO TER** au **09 69 32 21 41** (appel non surtaxé)

SERVICES TER RHÔNE-ALPES

**NOUVEAU**

**ACHETEZ VOS BILLETS  
SUR L'APPLICATION  
TER MOBILE \***



\* Disponible sur smartphones et tablettes



© 90c - ..etcompagnie / RC Lyon B.421.203.555 - pour SNCF / TER Communication - DFM/AC - 03/14 - Crédit photo : Gettyimages - fotolia.

SERVICES TER RHÔNE-ALPES

**UN SIMPLE CLIC  
ET C'EST DANS LE SAC.**  
ACHETEZ VOS BILLETS  
ET ABONNEMENTS TER  
EN LIGNE

**TER-SNCF.COM (RHÔNE-ALPES)**



© 90c - ..etcompagnie / RC Lyon B.421.203.555 - pour SNCF / TER Communication - DFM/AC - 03/14 - Photo : getyimages.

**SNCF - TER RHÔNE-ALPES  
LIBRE RÉPONSE 24344  
69629 VILLEURBANNE CEDEX**

(Ne pas affranchir)

