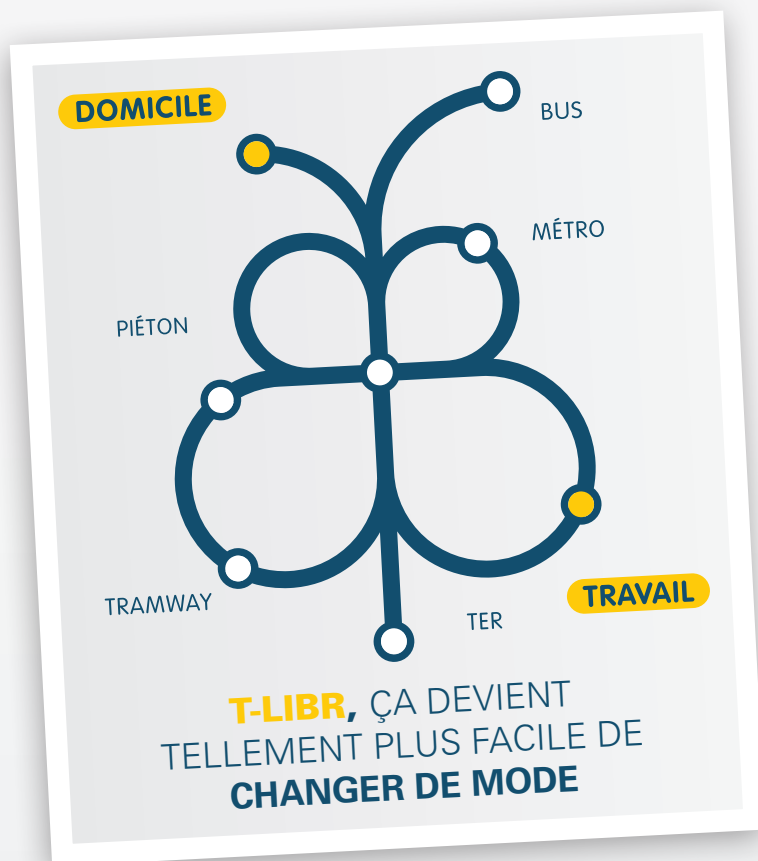


TARIFS TER RHÔNE-ALPES



À PARTIR DU 20 AOÛT

➔ L'abonnement **Intégral TER+TCL**
devient **T-Libr TER+TCL**

➔ L'abonnement **Intégral TER+STAS**
devient **T-Libr TER+STAS**

PLUS D'INFOS SUR [TER-SNCF.COM](https://www.ter-sncf.com) (RHÔNE-ALPES)

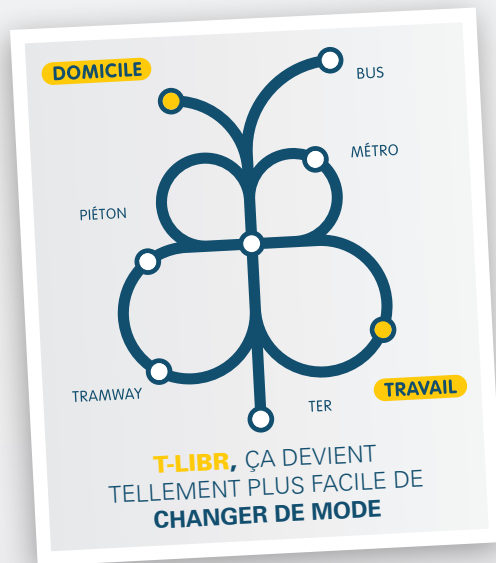


TARIFS TER RHÔNE-ALPES

À PARTIR DU 20 AOÛT

➔ L'abonnement **Intégral TER+TCL**
devient **T-Libr TER+TCL**

➔ L'abonnement **Intégral TER+STAS**
devient **T-Libr TER+STAS**



PLUS D'INFOS SUR [TER-SNCF.COM](https://www.ter-sncf.com) (RHÔNE-ALPES)

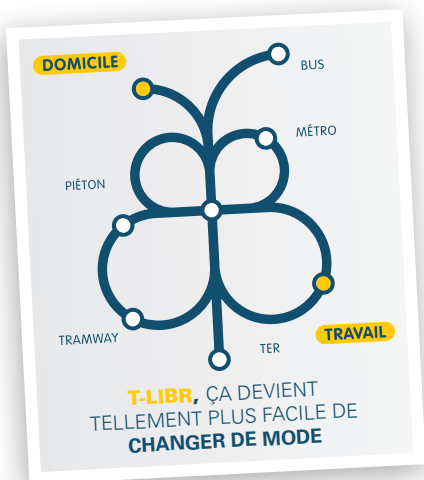


RhôneAlpes



ter RHÔNE - ALPES

TER RHÔNE-ALPES VOUS INFORME



Le Syndicat Mixte de Transport de l'aire métropolitaine lyonnaise met en place, à partir du 20 août 2013, une nouvelle gamme de produits **T-Libr** afin de faciliter vos déplacements réguliers sur plusieurs réseaux de transport et lignes TER.

Vous avez récemment acheté un abonnement
ce produit s'appelle désormais Abonnement **T-Libr**

Grace à ce produit, vous paierez les mensualités suivantes

Tout public	€/mois
Réduit (pour les étudiants et apprentis de moins de 26 ans)	€/mois

Et vous continuerez à bénéficier de l'ensemble de vos avantages

➤ **Voyages illimités** sur l'ensemble du périmètre des Transports Urbains de

➤ **Réductions supplémentaires** sur vos autres trajets avec TER en Rhône-Alpes (ainsi que Mâcon et Genève) :

- 25% de réduction en semaine pour vous,
- 50% les week-ends et jours fériés pour vous et jusqu'à 3 accompagnants.

Votre abonnement prêt pour la rentrée ? C'est très simple !

Présentez-vous en gare, boutique SNCF ou Espace OÙRA! muni :

- de votre carte OÙRA!
- d'une pièce d'identité, certificat de scolarité ou contrat d'apprentissage (pour les abonnements réduits)

Le chargement de l'abonnement **T-libr** peut se faire à partir du 20 du mois précédant votre mois d'abonnement.

Nous restons à votre disposition pour toute information complémentaire au guichet, à votre espace OÙRA!
ou auprès d'**ALLO TER au 09 69 32 21 41** (Appel non surtaxé).

L'activité TER Rhône-Alpes